

# Luftverteilsystem

V1.26



allvotech AG  
Grossmattstrasse 8  
8964 Rudolfstetten  
056 418 35 35  
[www.allvotech.ch](http://www.allvotech.ch)

## Inhaltsverzeichnis

		Seite
Luftverteilkasten	OPTIMUM	3 - 6
Auslass-System	ZAK-BOX	7- 10
Ventile	OPF / OPT / ITV	11 - 13
Gitter	GEWR Rundlochung / GEWE Eckiglochung	14 - 16
Lineargitter	ALG	17
Schlitzauslässe	UNO / DUO	18 - 19
Bodenauslasskästen		20
PE-Rohr		21
Zubehör PE-Rohr		21 / 22
Kreuzstücke		22

# Luftverteilkasten OPTIMUM - die smarte Lösung

Bei den OPTIMUM-Luftverteilkästen können wir Ihnen eine schnelle Lieferung garantieren



Sie haben die Wahl

KOPFTEIL + BASISTEIL + ENDSTÜCK



## Der OPTIMUM-Verteiler:

gewünschte Anzahl Stutzen für Luftverteilmrohr D=90/75  
inkl. Anschluss rund D=100, 125, 150 oder 160 mm  
inkl. Revisionsstutzen D=160 mm RM  
inkl. Füße in V2A, Höhe 65 mm  
für Einlage in Betondecke

## Die Optionen:

Innenisolation  
Luftmengenregulierung (20 - 60 m³/h)  
Revisionsdeckel (quadratisch, rund)

Beispiel mit Luftmengenregulierung



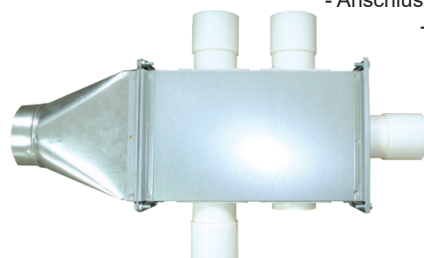
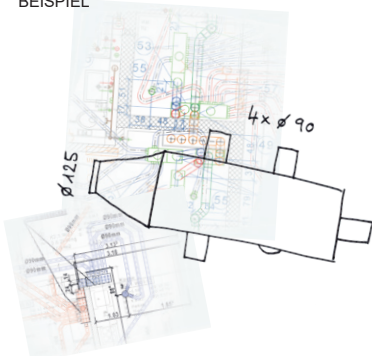
## Verteilkasten-Aufbau

Ein OPTIMUM-Verteiler setzt sich jeweils aus einem **Basisteil**, einem **Kopfteil** und einem **Endstück** zusammen (siehe folgende Seiten).  
Dabei gilt: **Der Verteiler-Typ wird anhand der Anzahl Stutzen definiert** (siehe Beispiel unten).  
Der Revisionsstutzen ist im Preis inbegriffen. Verlängerungen werden separat verrechnet.

## Ihre SKIZZE ist unser PLAN

Senden Sie uns eine Zeichnung (dwg-Pläne, Handskizze etc.), auf welcher ersichtlich ist, wie Ihre Verteiler aussehen müssen, und wir bauen diese für Sie entsprechend zusammen.

BEISPIEL



Folgende Angaben müssen darauf ersichtlich sein:

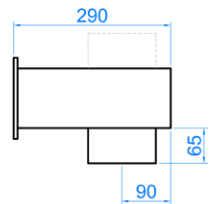
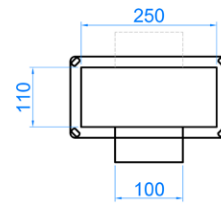
- Platzierung der Stutzen (links, rechts und stirnseitig)
- Anschluss Steigzone nach unten, nach oben oder Übergang von eckig auf rund
- Mass Anschluss Steigzone Ø 100, Ø 125, Ø 150 mm oder Ø 160 mm
- mit Revisionsstutzen



## KOPFTEILE zu OPTIMUM-Verteiler

### KOPFTEIL einseitig, DN 100 Artikel-Nr. 15100

- Anschluss wahlweise unten **oder** oben
- Ø 100 Rohrmass
- 1 Anschlussstutzen, Höhe 65mm
- Rahmen 20 mm

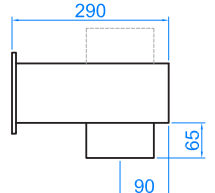
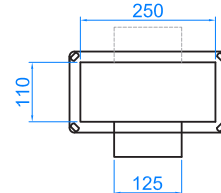


### KOPFTEIL unten/oben, DN 125 Artikel-Nr. 15113

- Anschluss unten und oben

### KOPFTEIL einseitig, DN 125 Artikel-Nr. 15110

- Anschluss wahlweise unten oder oben
- Ø 125 Rohrmass
- 1 oder 2 Anschlussstutzen, Höhe 65mm
- Rahmen 20 mm

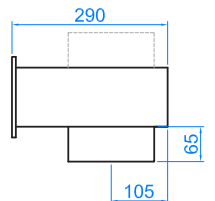
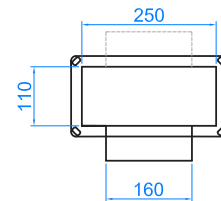
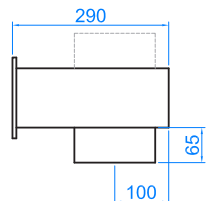
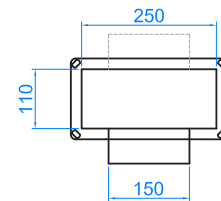


### KOPFTEIL unten/oben, DN 150 Artikel-Nr. 15114

- Anschluss unten und oben

### KOPFTEIL einseitig, DN 150 Artikel-Nr. 15111

- Anschluss wahlweise unten oder oben
- Ø 150 Rohrmass
- 1 oder 2 Anschlussstutzen, Höhe 65mm
- Rahmen 20 mm

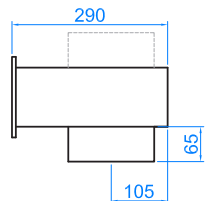
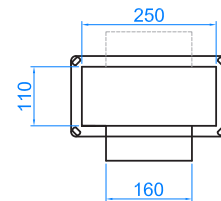


### KOPFTEIL unten/oben, DN 160 Artikel-Nr. 15115

- Anschluss unten und oben

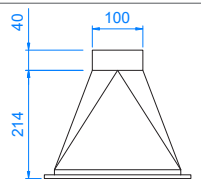
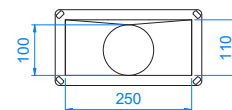
### KOPFTEIL einseitig, DN 160 Artikel-Nr. 15112

- Anschluss wahlweise unten oder oben
- Ø 160 Rohrmass
- 1 Anschlussstutzen, Höhe 65mm
- Rahmen 20 mm



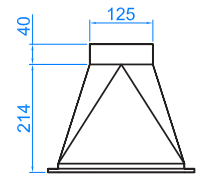
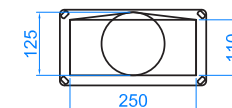
### KOPFTEIL seitlich, DN 100 Artikel-Nr. 10113

- Ø 100 Nippelmasse
- 1 Anschlussstutzen
- Anschluss seitlich
- Rahmen 20 mm



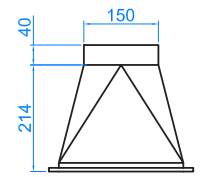
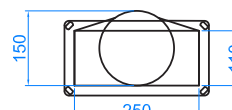
### KOPFTEIL seitlich, DN 125 Artikel-Nr. 10114

- Ø 125 Nippelmasse
- 1 Anschlussstutzen
- Anschluss seitlich
- Rahmen 20 mm



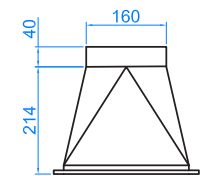
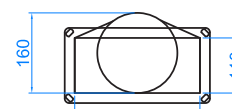
### KOPFTEIL seitlich, DN 150 Artikel-Nr. 10111

- Ø 150 Nippelmasse
- 1 Anschlussstutzen
- Anschluss seitlich
- Rahmen 20 mm



### KOPFTEIL seitlich, DN 160 Artikel-Nr. 10116

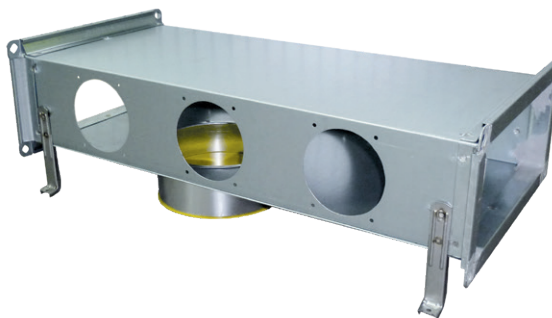
- Ø 160 Nippelmasse
- 1 Anschlussstutzen
- Anschluss seitlich
- Rahmen 20 mm





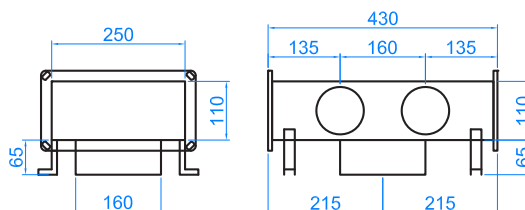
## BASISTEILE zu OPTIMUM-Verteiler

mit Revisionsstutzen



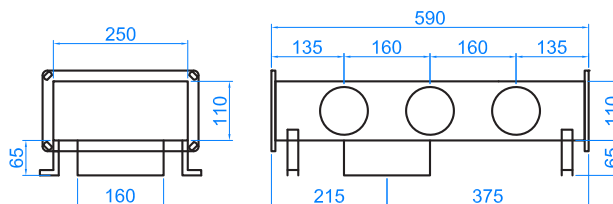
### BASISTEIL 2/2 Artikel-Nr. 15123

- max. 120 m³/h
- max. 4 Anschlüsse für PE-Rohr 90
- schallisoliert
- Füße in V2A, Höhe 65 mm
- Rahmen 20 mm



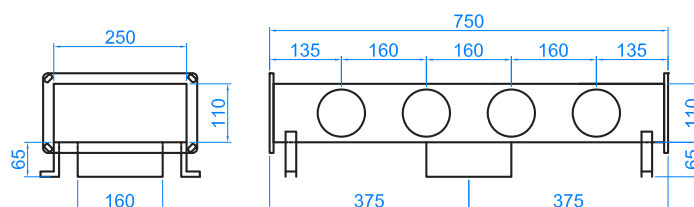
### BASISTEIL 3/3 Artikel-Nr. 15127

- max. 180 m³/h
- max. 6 Anschlüsse für PE-Rohr 90
- schallisoliert
- Füße in V2A, Höhe 65 mm
- Rahmen 20 mm



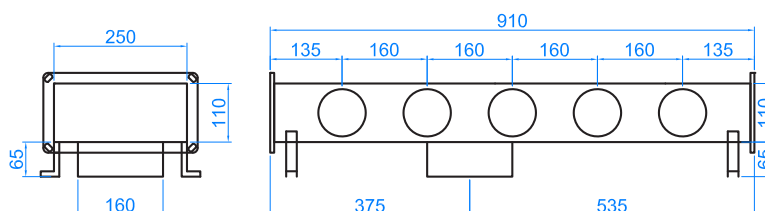
### BASISTEIL 4/4 Artikel-Nr. 15132

- max. 240 m³/h
- max. 8 Anschlüsse für PE-Rohr 90
- schallisoliert
- Füße in V2A, Höhe 65 mm
- Rahmen 20 mm



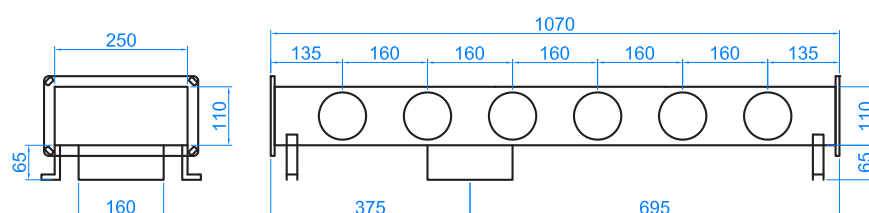
### BASISTEIL 5/5 Artikel-Nr. 15137

- max. 240 m³/h
- max. 10 Anschlüsse für PE-Rohr 90
- schallisoliert
- Füße in V2A, Höhe 65 mm
- Rahmen 20 mm



### BASISTEIL 6/6 Artikel-Nr. 15142

- max. 240 m³/h
- max. 12 Anschlüsse für PE-Rohr 90
- schallisoliert
- Füße in V2A, Höhe 65 mm
- Rahmen 20 mm



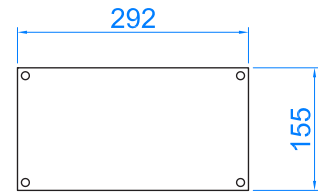
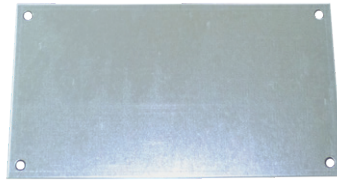




## ENDSTÜCKE zu OPTIMUM-Verteiler

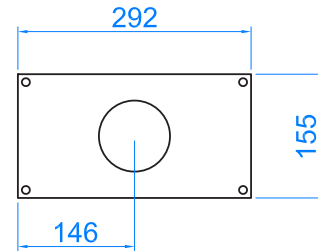
### ENDSTÜCK 0 *Artikel-Nr. 15104*

- ohne Anschluss



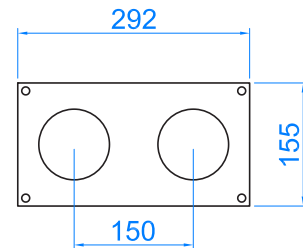
### ENDSTÜCK 1 *Artikel-Nr. 15106*

- mit 1 Anschluss



### ENDSTÜCK 2 *Artikel-Nr. 15109*

- mit 2 Anschlüssen



## Optionen - zum OPTIMUM Luftverteilkasten

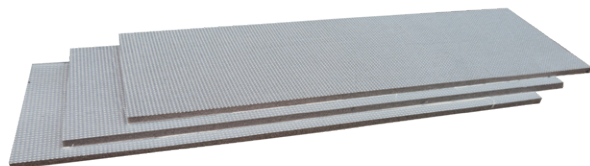
### LUFTMENGENREGULIERUNG *Artikel-Nr. 11016307*

- Luftmengenregulierung 20 - 60 m<sup>3</sup>/h
- passend zu den Stützen des OPTIMUM-Luftverteilerkastens



### INNEN-ISOLATION *Artikel-Nr. 825 / 845*

- Schall-Isolierung, eingeklebt



### REVISIONSDECKEL *Artikel-Nr. 317-R9016*

- quadratisch, 200 x 200 mm *Artikel-Nr. 317-R9016*
- rund, DN 200 mm *Artikel-Nr. 317-RUND9016*
- Aluminium, weiss RAL 9016
- passend zu Revisionsstutzen Ø 160 mm
- inkl. Befestigungsbügel und Schraube

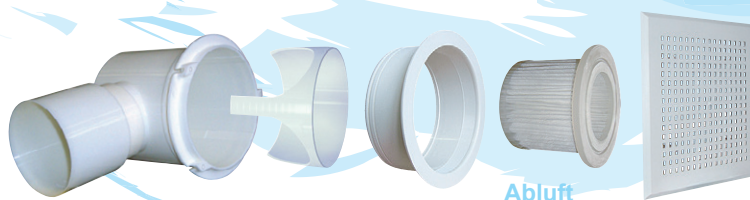
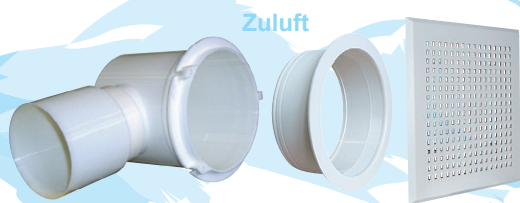


# ZAK-BOX

Auslasskasten. Wand- Deckeneinbau in allen Lagen. Gitterausrichtung immer korrekt.



Keep it simple



passend für Lüftungsgitter:

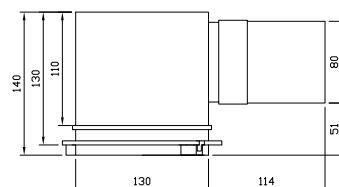
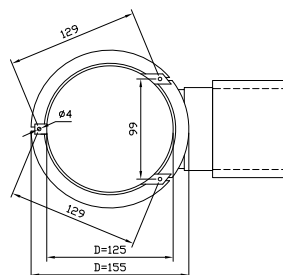
- Quadro / Rondo
- GRW 125
- GQ 125Q / GQ 125R

passend für Tellerventile:

- OPF 125 / OPT 125 / ITV 125

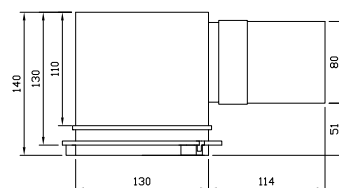
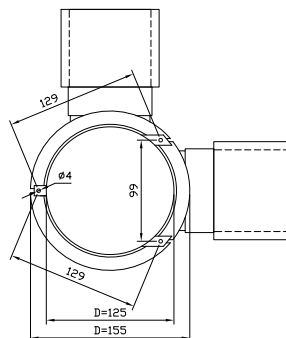
## ZAK-BOX 1 125/90 Artikel-Nr. 2883-9

- 1 Anschluss für PE-Rohr 90
- schlagzäher Kunststoff, weiss
- Einbauhöhe 110-140 mm
- für Zuluft und Abluft
- Anschluss Ø 125 mm

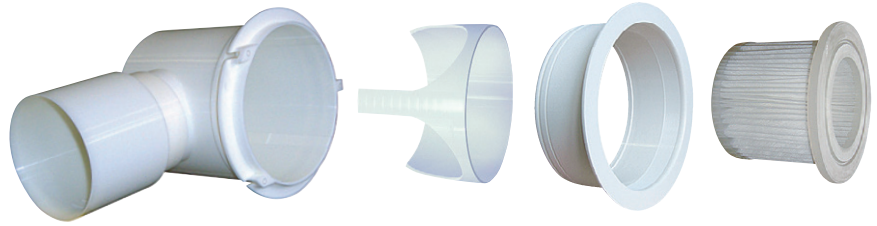


## ZAK-BOX 2 125/90 Artikel-Nr. 2884-9

- 2 Anschlüsse für PE-Rohr 90
- schlagzäher Kunststoff, weiss
- Einbauhöhe 110-140 mm
- für Abluft
- Anschluss Ø 125 mm

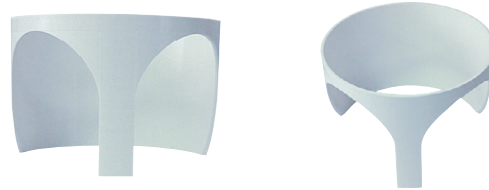


## ZUBEHÖR zu ZAK-BOX



### MENGENREGULIERUNG *Artikel-Nr. 2885*

- zu ZAK-BOX 1 + 2



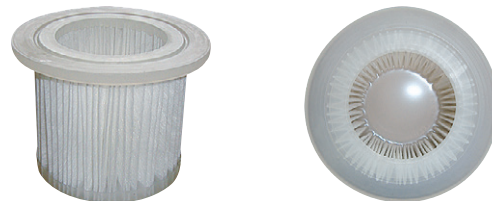
### ADAPTERRING *Artikel-Nr. 1839*

- zu ZAK-BOX 1 + 2
- zwingend für den Einsatz von
  - Filter Patrofil
  - Lüftungsgitter Quadro / Rondo
  - Tellerventil mit Patrofil
- Tellerventil ohne Filter benötigt keinen Adapterring
- zum Ausgleichen / Verlängern (max. 30 mm)



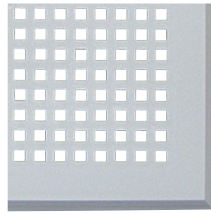
### FILTER PATROFIL *Artikel-Nr. 1840*

- zu ZAK-BOX 1 + 2
- Filterklasse G3
- Filterfläche 0.15 m<sup>2</sup>
- für Abluft
- benötigt Adapterring



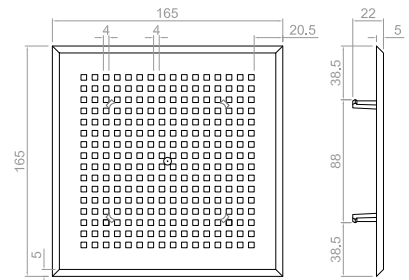
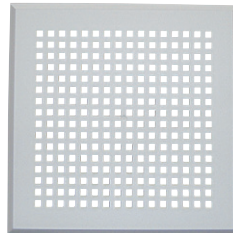


## LÜFTUNGSGITTER eckig



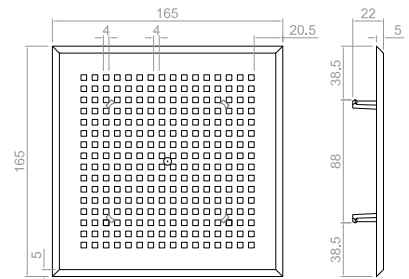
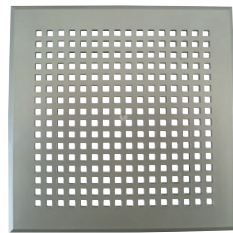
### QUADRO Artikel-Nr. 19004

- Lochung quadratisch 4x4 mm
- Kunststoff, weiss
- mit Klemmfedern
- Zuluft: 30 m³/h / Abluft: 40 m³/h
- passend zu Auslasskasten ZAK-BOX 1 + 2
- benötigt Adapterring
- Einsatz von Patrofil-Filter möglich



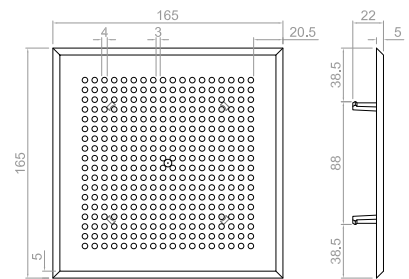
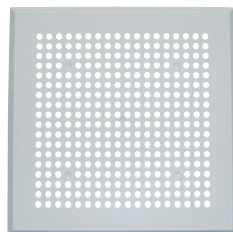
### QUADRO Matt-Nickel Artikel-Nr. 19006

- Lochung quadratisch 4x4 mm
- Kunststoff, Matt-Nickel
- mit Klemmfedern
- Zuluft: 30 m³/h / Abluft: 40 m³/h
- passend zu Auslasskasten ZAK-BOX 1 + 2
- benötigt Adapterringerring
- Einsatz von Patrofil-Filter möglich



### RONDO Artikel-Nr. 19003

- Lochung rund Ø 4 mm
- Kunststoff, weiss
- mit Klemmfedern
- Zuluft: 30 m³/h / Abluft: 40 m³/h
- passend zu Auslasskasten ZAK-BOX 1 + 2
- benötigt Adapterring
- Einsatz von Patrofil-Filter möglich



## AUSLASSGITTER rund



### GRW 120

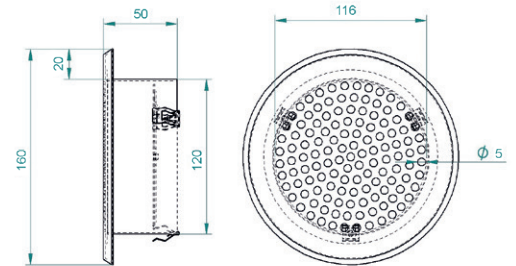
Aluminium, RAL9016

Artikel-Nr. 110155

Aluminium, farblos eloxiert

Artikel-Nr. 110155-A

- Lochung rund Ø 5 mm
- mit Klemmfedern
- Zuluft: 30 m³/h / Abluft: 40 m³/h
- passend zu Auslasskasten ZAK-BOX 1 + 2
- benötigt Adapterring
- Einsatz von Patrofil-Filter möglich



### GRW 125

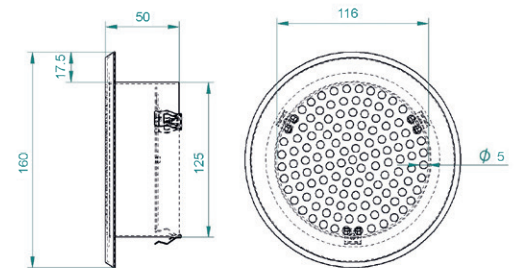
Aluminium, RAL9016

Artikel-Nr. 110154

Aluminium, farblos eloxiert

Artikel-Nr. 110154-A

- Lochung rund Ø 5 mm
- mit Klemmfedern
- Zuluft: 30 m³/h / Abluft: 40 m³/h
- passend zu Auslasskasten ZAK-BOX 1 + 2



## AUSLASSGITTER eckig

### GQW 120

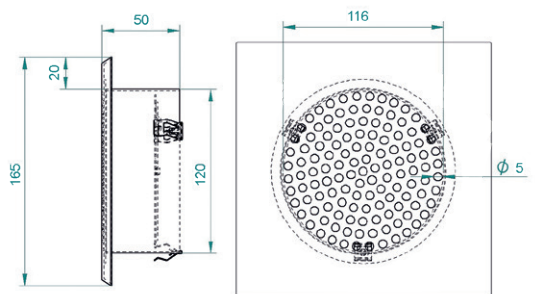
Aluminium, RAL9016

Artikel-Nr. 110191

Aluminium, farblos eloxiert

Artikel-Nr. 110191-A

- Lochung rund Ø 5 mm
- mit Klemmfedern
- Zuluft: 30 m³/h / Abluft: 40 m³/h
- passend zu Auslasskasten ZAK-BOX 1 + 2
- benötigt Adapterring
- Einsatz von Patrofil-Filter möglich



### GQW 125

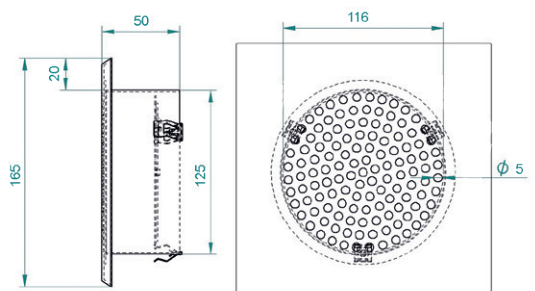
Aluminium, RAL9016

Artikel-Nr. 110190

Aluminium, farblos eloxiert

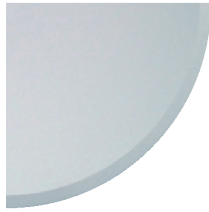
Artikel-Nr. 110190-A

- Lochung rund Ø 5 mm
- mit Klemmfedern
- Zuluft: 30 m³/h / Abluft: 40 m³/h
- passend zu Auslasskasten ZAK-BOX 1 + 2



# OPT TELLERVENTILE

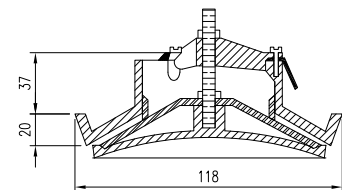
für Zuluft



passend für Teller Ventil: OPT 125

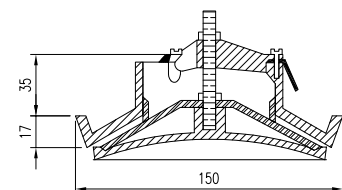
## OPT 80 Artikel-Nr. OPT 80

- Kunststoff, weiss RAL 9003
- mit Klemmfedern
- für Decken- und Wandeinbau
- für Einschub in Rohrleitung



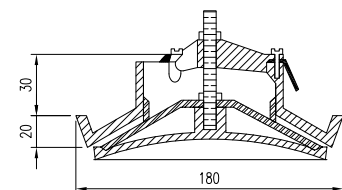
## OPT 100 Artikel-Nr. OPT 100

- Kunststoff, weiss RAL 9003
- mit Klemmfedern
- für Decken- und Wandeinbau
- für Einschub in Rohrleitung



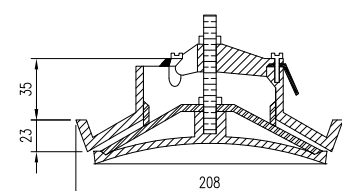
## OPT 125 Artikel-Nr. OPT 125

- Kunststoff, weiss RAL 9003
- mit Klemmfedern
- für Decken- und Wandeinbau
- für Einschub in Rohrleitung
- passend zu Auslasskasten ZAK-BOX 1... (S.7)



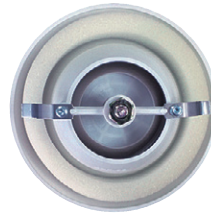
## OPT 160 Artikel-Nr. OPT 160

- Kunststoff, weiss RAL 9003
- mit Klemmfedern
- für Decken- und Wandeinbau
- für Einschub in Rohrleitung



# OPF TELLERVENTILE

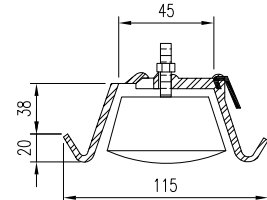
für Abluft



passend für Teller Ventil: OPF 125

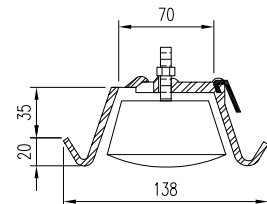
## OPF 80 Artikel-Nr. OPF80

- Kunststoff, weiss RAL 9003
- mit Klemmfedern
- für Decken- und Wandeinbau
- für Einschub in Rohrleitung



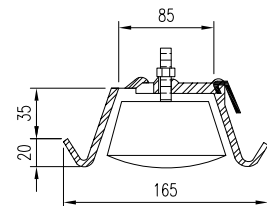
## OPF 100 Artikel-Nr. OPF100

- Kunststoff, weiss RAL 9003
- mit Klemmfedern
- für Decken- und Wandeinbau
- für Einschub in Rohrleitung



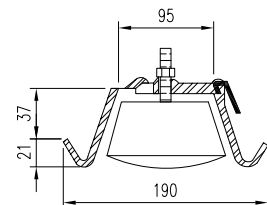
## OPF 125 Artikel-Nr. OPF125

- Kunststoff, weiss RAL 9003
- mit Klemmfedern
- für Decken- und Wandeinbau
- für Einschub in Rohrleitung
- passend zu Auslasskasten ZAK-BOX 1 + 2... (S.7)



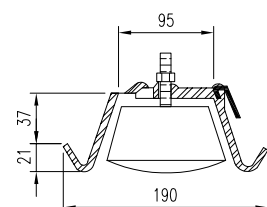
## OPF 150 Artikel-Nr. OPF150

- Kunststoff, weiss RAL 9003
- mit Klemmfedern
- für Decken- und Wandeinbau
- für Einschub in Rohrleitung



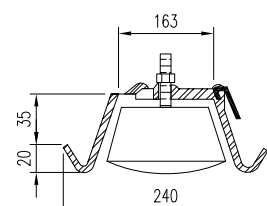
## OPF 160 Artikel-Nr. OPF160

- Kunststoff, weiss RAL 9003
- mit Klemmfedern
- für Decken- und Wandeinbau
- für Einschub in Rohrleitung



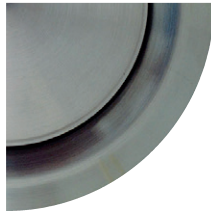
## OPF 200 Artikel-Nr. OPF200

- Kunststoff, weiss RAL 9003
- mit Klemmfedern
- für Decken- und Wandeinbau
- für Einschub in Rohrleitung



# ITV TELLERVENTILE

für Zuluft und Abluft

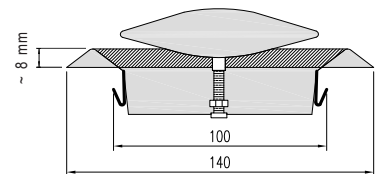
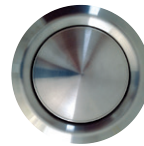


passend für Teller Ventil: ITV 125

## ITV 100 Artikel-Nr. 1907

- Metall inox
- mit Klemmfedern und Einbauring
- für Decken- und Wandeinbau
- für Einschub in Rohrleitung
- Einsatz ohne Adapterring / kann nicht zusammen mit Patrofil verwendet werden

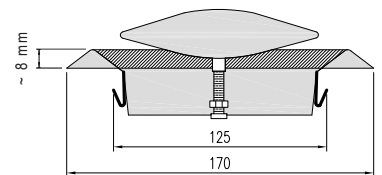
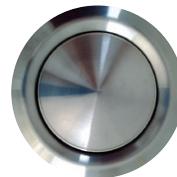
Nennvolumenstrom: 60 m<sup>3</sup>/h  
Druckverlust bei  
Nennvolumenstrom: 50 Pa  
Min. Druckverlust: 15 Pa  
Max. Druckverlust: 100 Pa  
Min. Volumenstrom: 15 m<sup>3</sup>/h  
Max. Volumenstrom: 80 m<sup>3</sup>/h



## ITV 125 Artikel-Nr. 1908

- Metall inox
- mit Klemmfedern und Einbauring
- für Decken- und Wandeinbau
- für Einschub in Rohrleitung
- Einsatz ohne Adapterring / kann nicht zusammen mit Patrofil verwendet werden
- passend zu Auslasskasten ZAK-BOX 1 + 2

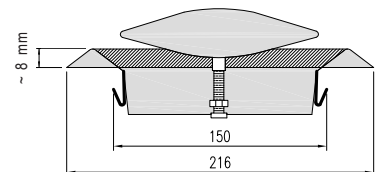
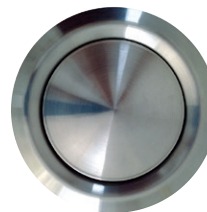
Nennvolumenstrom: 80 m<sup>3</sup>/h  
Druckverlust bei  
Nennvolumenstrom: 51 Pa  
Min. Druckverlust: 11 Pa  
Max. Druckverlust: 139 Pa  
Min. Volumenstrom: 15 m<sup>3</sup>/h  
Max. Volumenstrom: 130 m<sup>3</sup>/h



## ITV 150 Artikel-Nr. 1909

- Metall inox
- mit Klemmfedern und Einbauring
- für Decken- und Wandeinbau
- für Einschub in Rohrleitung
- Einsatz ohne Adapterring / kann nicht zusammen mit Patrofil verwendet werden

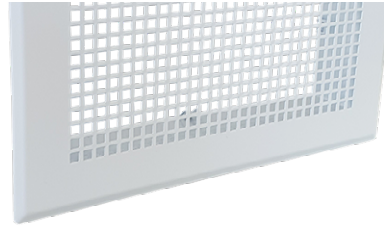
Nennvolumenstrom: 130 m<sup>3</sup>/h  
Druckverlust bei  
Nennvolumenstrom: 25 Pa  
Min. Druckverlust: 2 Pa  
Max. Druckverlust: 56 Pa  
Min. Volumenstrom: 20 m<sup>3</sup>/h  
Max. Volumenstrom: 190 m<sup>3</sup>/h





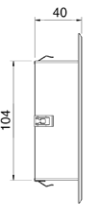
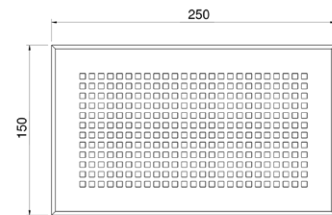
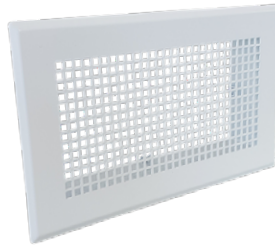
# GEWE

## LÜFTUNGSGITTER eckig



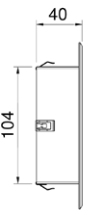
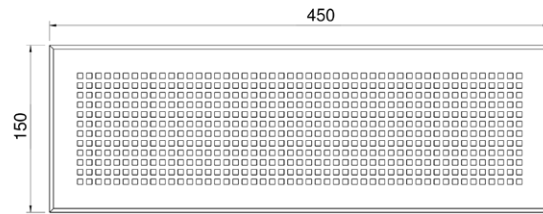
### GEWE 200-100 *Artikel-Nr. 110183*

- Lochung quadratisch 5 x 5 mm
- Aluminium, weiss RAL 9016
- mit Klemmfedern
- Zuluft: 30 m³/h / Abluft: 40 m³/h
- passend zu Auslasskasten  
GAK 200-100 mit 1 Anschluss (S. 16)



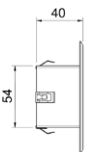
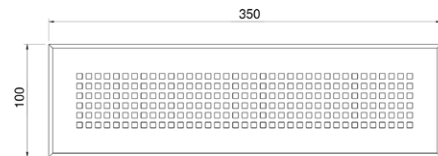
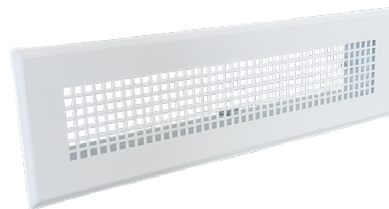
### GEWE 400-100 *Artikel-Nr. 110179*

- Lochung quadratisch 5 x 5 mm
- Metall, weiss RAL 9016
- Mengenregulierung
- mit Klemmfedern
- Zuluft: 80 m³/h / Abluft: 100 m³/h
- passend zu Auslasskasten  
GAK 400-100-2 mit 2 Anschlüssen (S. 16)



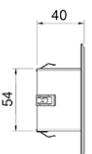
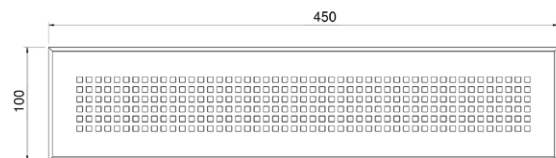
### GEWE 300-50 *Artikel-Nr. 110180*

- Lochung quadratisch 5 x 5 mm
- Metall, weiss RAL 9016
- mit Klemmfedern
- Zuluft: 30 m³/h / Abluft: 40 m³/h
- passend zu Auslasskasten  
GAK 300-50 mit 1 Anschluss (S. 16)



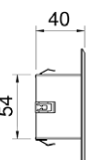
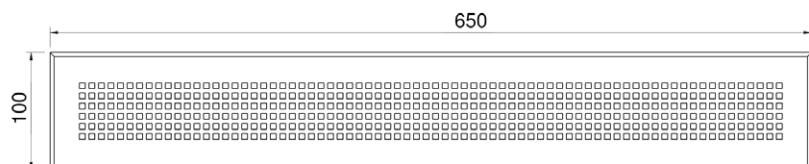
### GEWE 400-50 *Artikel-Nr. 110181*

- Lochung quadratisch 5 x 5 mm
- Metall, weiss RAL 9016
- Mengenregulierung
- mit Klemmfedern
- Zuluft: 40 m³/h / Abluft: 50 m³/h
- passend zu Auslasskasten  
GAK 400-50 mit 1 Anschluss (S. 16)



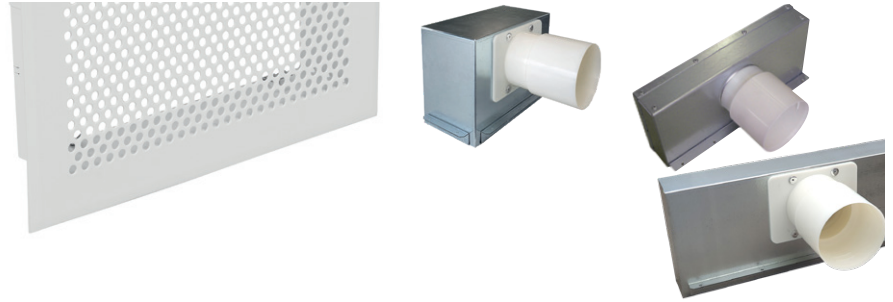
### GEWE 600-50 *Artikel-Nr. 110182*

- Lochung quadratisch 5 x 5 mm
- Metall, weiss RAL 9016
- mit Klemmfedern
- Zuluft: 60 m³/h / Abluft: 80 m³/h
- passend zu Auslasskasten  
GAK 600-50 mit 2 Anschlüssen (S. 16)



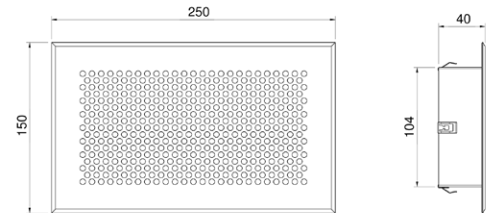
# GEWR

## LÜFTUNGSGITTER eckig



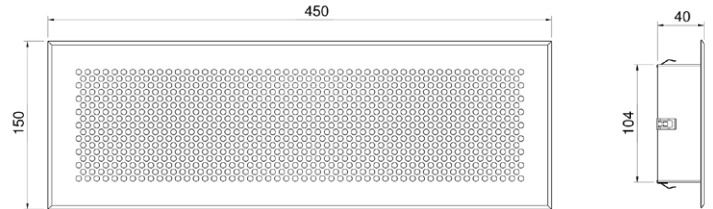
### GEWR 200-100 *Artikel-Nr. 110188*

- Lochung rund Ø 5 mm (Ø 3 mm)
- Aluminium, weiss RAL 9016
- mit Klemmfedern
- Zuluft: 30 m³/h / Abluft: 40 m³/h
- passend zu Auslasskasten  
GAK 200-100 mit 1 Anschluss (S. 16)



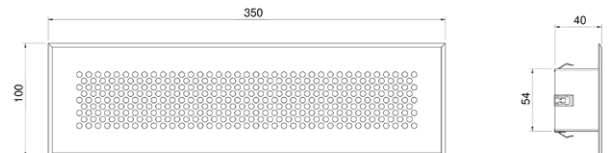
### GEWR 400-100 *Artikel-Nr. 110189*

- Lochung rund Ø 5 mm (Ø 3 mm)
- Aluminium, weiss RAL 9016
- mit Klemmfedern
- Zuluft: 80 m³/h / Abluft: 100 m³/h
- passend zu Auslasskasten  
GAK 400-100-2 mit 2 Anschlüssen (S. 16)



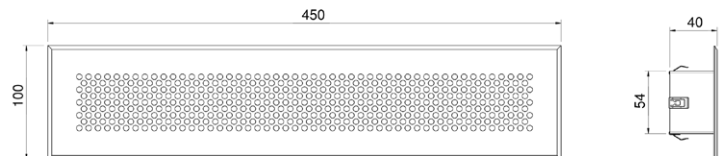
### GEWR 300-50 *Artikel-Nr. 110185*

- Lochung rund Ø 5 mm
- Aluminium, weiss RAL 9016
- mit Klemmfedern
- Zuluft: 30 m³/h / Abluft: 40 m³/h
- passend zu Auslasskasten  
GAK 300-50 mit 1 Anschluss (S. 16)



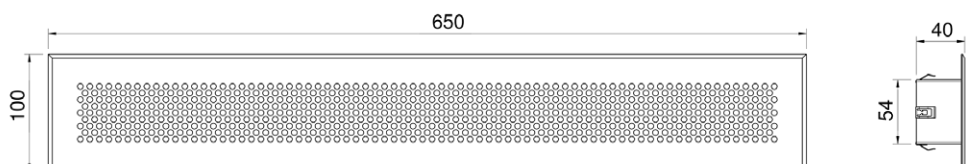
### GEWR 400-50 *Artikel-Nr. 110186*

- Lochung rund Ø 5 mm
- Aluminium, weiss RAL 9016
- mit Klemmfedern
- Zuluft: 40 m³/h / Abluft: 50 m³/h
- passend zu Auslasskasten  
GAK 400-50 mit 1 Anschluss (S. 16)



### GEWR 600-50 *Artikel-Nr. 110187*

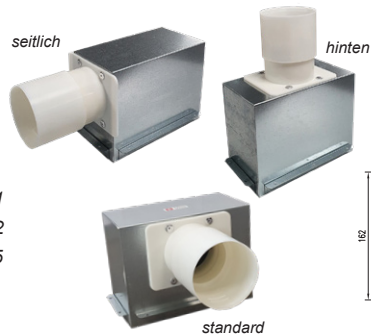
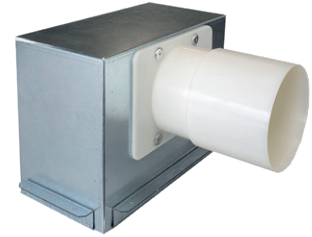
- Lochung rund Ø 5 mm
- Aluminium, weiss RAL 9016
- mit Klemmfedern
- Zuluft: 60 m³/h / Abluft: 80 m³/h
- passend zu Auslasskasten  
GAK 600-50 mit 2 Anschlüssen (S. 16)



# GAK

## AUSLASSKASTEN eckig

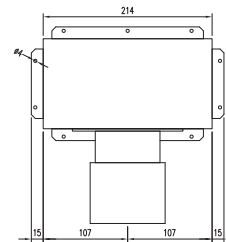
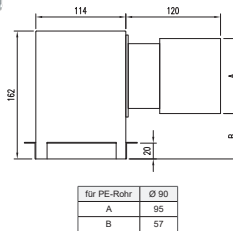
zu Gitter GEWE (Seite 14)  
zu Gitter GEWR (Seite 15)



### GAK 200-100

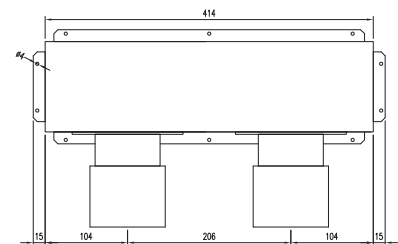
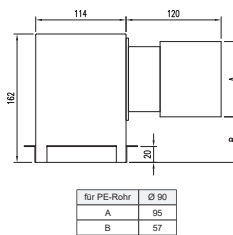
Anschluss standard Artikel-Nr. 110171  
Anschluss seitlich Artikel-Nr. 110172  
Anschluss hinten Artikel-Nr. 110175

- 1 Anschluss für PE-Rohr 90
- sendimir verzinktes Blech
- Anschlussmuffe aus Kunststoff
- für Zuluft und Abluft
- Anschluss 200 x 100 mm



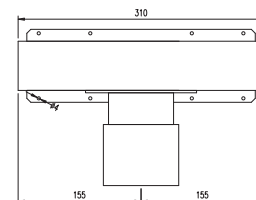
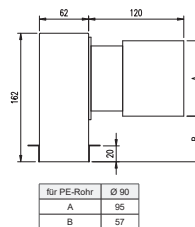
### GAK 400-100-2 Artikel-Nr. 110170

- 2 Anschlüsse für PE-Rohr 90
- sendimir verzinktes Blech
- Anschlussmuffe aus Kunststoff
- für Zuluft und Abluft
- Anschluss 400 x 100 mm



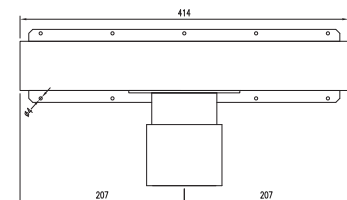
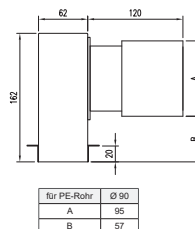
### GAK 300-50 Artikel-Nr. 110174

- 1 Anschluss für PE-Rohr 90
- sendimir verzinktes Blech
- Anschlussmuffe aus Kunststoff
- für Zuluft und Abluft
- Anschluss 300 x 50 mm



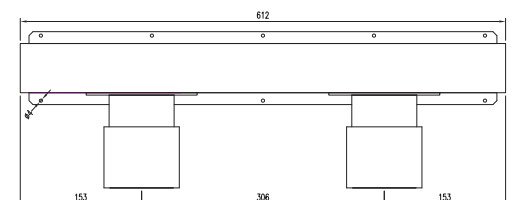
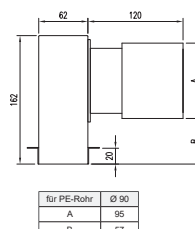
### GAK 400-50 Artikel-Nr. 110805

- 1 Anschluss für PE-Rohr 90
- sendimir verzinktes Blech
- Anschlussmuffe aus Kunststoff
- für Zuluft und Abluft
- Anschluss 400 x 50 mm



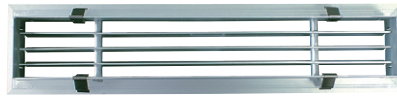
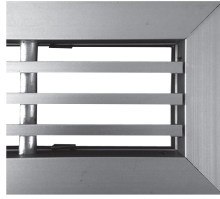
### GAK 600-50-2 Artikel-Nr. 110806

- 2 Anschlüsse für PE-Rohr 90
- sendimir verzinktes Blech
- Anschlussmuffe aus Kunststoff
- für Zuluft und Abluft
- Anschluss 600 x 50 mm



# ALG LINEARGITTER

inkl. Staudruckblende

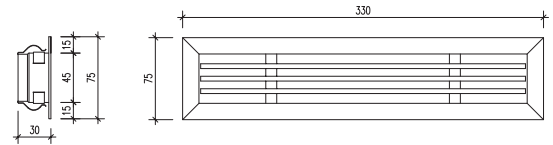


## ALG 300

Metall, alu farblos eloxiert Artikel-Nr. 1901

Metall, weiss RAL 9016 Artikel-Nr. 1901-R9016

- 3 Lamellen
- mit 4 Klemmfedern
- Zuluft: 30 m³/h / Abluft: 40 m³/h
- passend zu Auslasskasten  
GAK 300-50 und AB1 mit 1 Anschluss

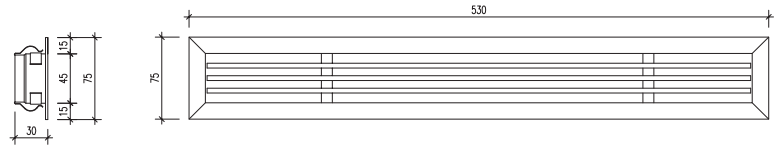


## ALG 500

Metall, alu farblos eloxiert Artikel-Nr. 1902

Metall, weiss RAL 9016 Artikel-Nr. 1902-R9016

- 3 Lamellen
- mit 4 Klemmfedern
- Zuluft: 60 m³/h / Abluft: 70 m³/h
- passend zu Auslasskasten  
GAK 600-50 und AB2 mit 2 Anschlüssen

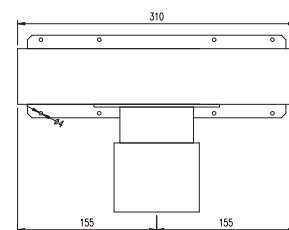
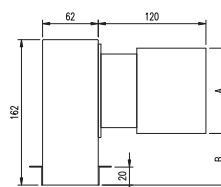


# GAK AUSLASSKASTEN eckig

für Decken- und Wandeinbau

## GAK 300-50 Artikel-Nr. 110174

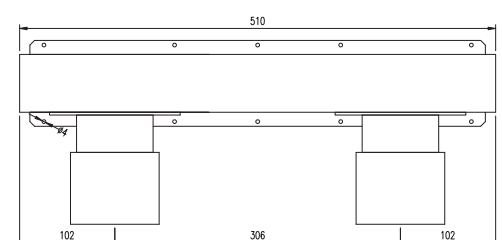
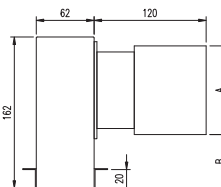
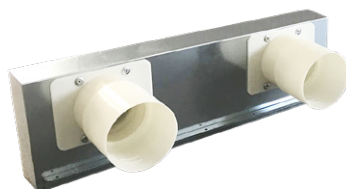
- 1 Anschluss für PE-Rohr 90
- sendzimir verzinktes Blech
- Anschlussmuffe aus Kunststoff
- für Zuluft und Abluft
- Anschluss 300 x 50 mm



für PE-Rohr	Ø 90
A	95
B	57

## GAK 500-50 Artikel-Nr. 110808

- 2 Anschlüsse für PE-Rohr 90
- sendzimir verzinktes Blech
- Anschlussmuffe aus Kunststoff
- für Zuluft und Abluft
- Anschluss 500 x 50 mm



für PE-Rohr	Ø 90
A	95
B	57

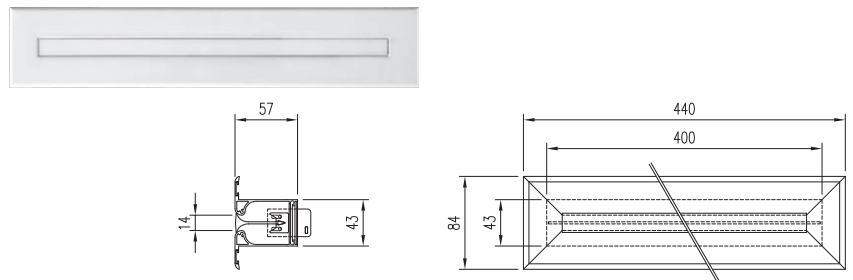
# UNO

## SCHLITZAUSLASS UNO



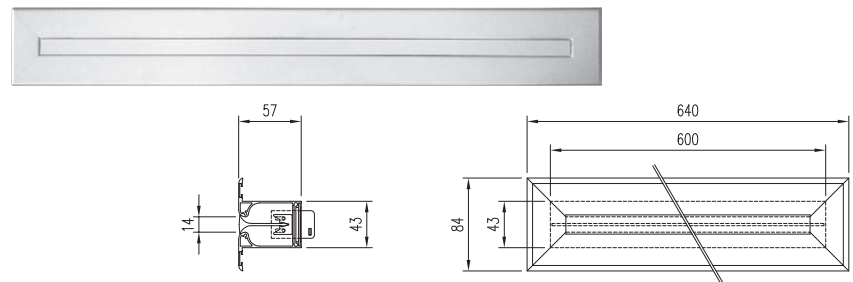
### SA Uno 400

- Metall, alu farblos eloxiert *Artikel-Nr. 1808*  
 Metall, weiss RAL 9016 *Artikel-Nr. 1808-RAL9016*
- mit 2 Klemmfedern
  - Zuluft: 45 m³/h
  - passend zu Auslasskasten  
 GAK 400-50 mit 1 Anschluss



### SA Uno 600

- Metall, alu farblos eloxiert *Artikel-Nr. 1810*  
 Metall, weiss RAL 9016 *Artikel-Nr. 1810-RAL9016*
- mit 2 Klemmfedern
  - Zuluft: 65 m³/h
  - passend zu Auslasskasten  
 GAK 600-50 mit 2 Anschlüssen



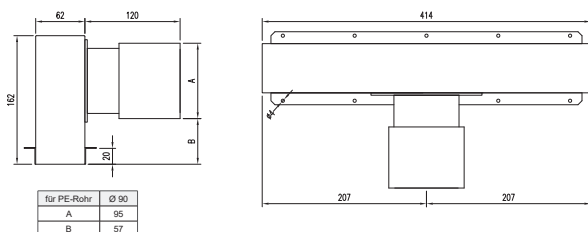
# GAK

## AUSLASSKASTEN eckig

für Decken- und Wandeinbau

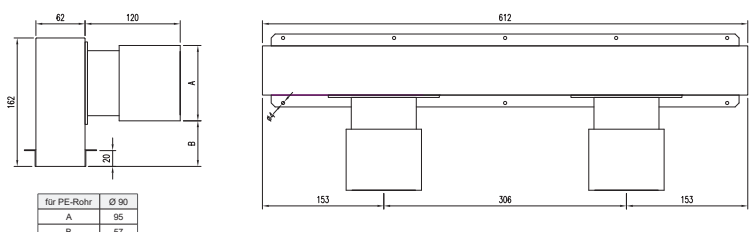
### GAK 400-50 *Artikel-Nr. 110805*

- 1 Anschluss für PE-Rohr 90
- sendzimir verzinktes Blech
- Anschlussmuffe aus Kunststoff
- für Zuluft und Abluft
- Anschluss 400 x 50 mm



### GAK 600-50-2 *Artikel-Nr. 110806*

- 2 Anschlüsse für PE-Rohr 90
- sendzimir verzinktes Blech
- Anschlussmuffe aus Kunststoff
- für Zuluft und Abluft
- Anschluss 600 x 50 mm





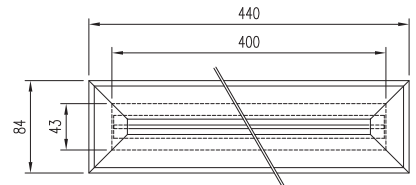
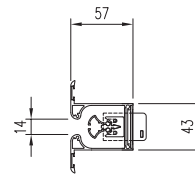
# DUO

## SCHLITZAUSLASS DUO



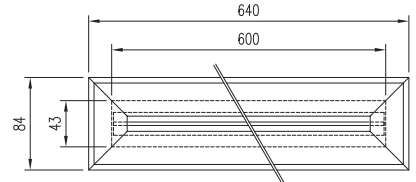
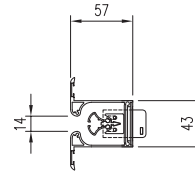
### SA Duo 400

- Metall, alu farblos eloxiert *Artikel-Nr. 1807*  
 Metall, weiss RAL 9016 *Artikel-Nr. 1807-RAL9016*
- mit 2 Klemmfedern
  - Zuluft: 45 m³/h
  - passend zu Auslasskasten  
 GAK 400-50 mit 1 Anschluss



### SA Duo 600 *Artikel-Nr. 1809*

- Metall, alu farblos eloxiert *Artikel-Nr. 1809*  
 Metall, weiss RAL 9016 *Artikel-Nr. 1809-RAL9016*
- mit 2 Klemmfedern
  - Zuluft: 65 m³/h
  - passend zu Auslasskasten  
 GAK 600-50 mit 2 Anschlüssen



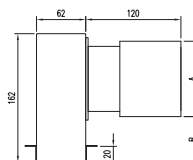
# GAK

## AUSLASSKASTEN eckig

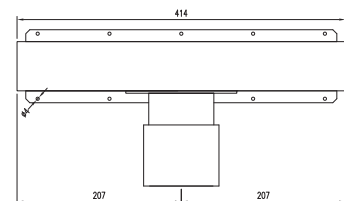
für Decken- und Wandeinbau

### GAK 400-50 *Artikel-Nr. 110805*

- 1 Anschluss für PE-Rohr 90
- sendzimir verzinktes Blech
- Anschlussmuffe aus Kunststoff
- für Zuluft und Abluft
- Anschluss 400 x 50 mm

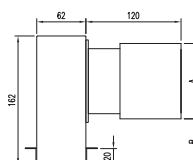


für PE-Rohr Ø 90	
A	95
B	57

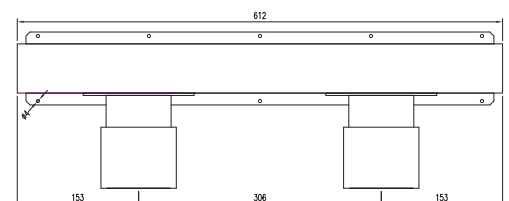


### GAK 600-50-2 *Artikel-Nr. 110806*

- 2 Anschlüsse für PE-Rohr 90
- sendzimir verzinktes Blech
- Anschlussmuffe aus Kunststoff
- für Zuluft und Abluft
- Anschluss 600 x 50 mm



für PE-Rohr Ø 90	
A	95
B	57



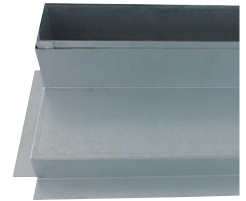
# SPEZIAL

## AUSLASSKASTEN eckig

für Bodeneinbau

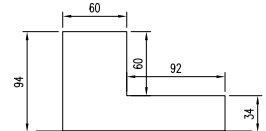
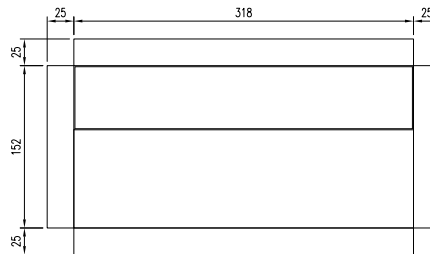
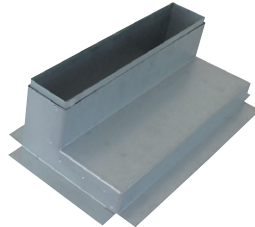
passend für Lüftungsgitter:

- ALG 300 / ALG 500



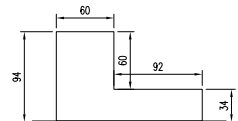
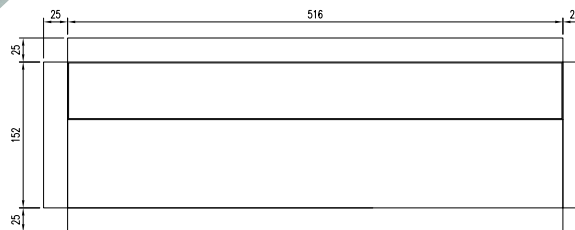
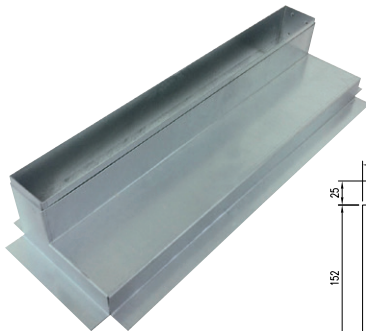
### AB1 Artikel-Nr. 1811

- unten offen
- bis 30 m³/h
- sendzimir verzinktes Blech
- für Zuluft
- mit Schiebestutzen, Höhe 94 bis 150 mm
- Anschluss 300 x 45 mm



### AB2 Artikel-Nr. 1812

- unten offen
- bis 60 m³/h
- sendzimir verzinktes Blech
- für Zuluft
- mit Schiebestutzen, Höhe 94 bis 150 mm
- Anschluss 500 x 45 mm



# ALG

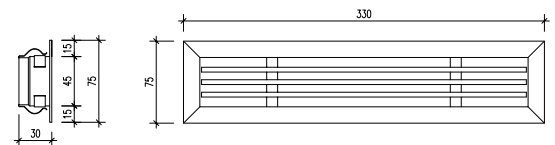
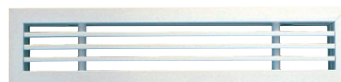
## LINEARGITTER

### ALG 300

Metall, alu farblos eloxiert Artikel-Nr. 1901

Metall, weiss RAL 9016 Artikel-Nr. 1901-R9016

- 3 Lamellen
- mit 4 Klemmfedern
- inkl. Staudruckblende
- Zuluft: 30 m³/h / Abluft: 40 m³/h

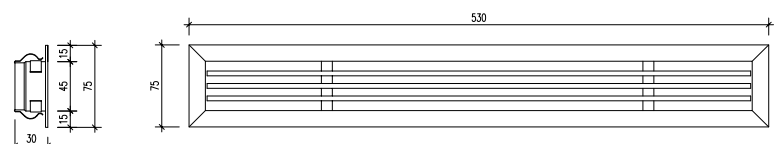


### ALG 500

Metall, alu farblos eloxiert Artikel-Nr. 1902

Metall, weiss RAL 9016 Artikel-Nr. 1902-R9016

- 3 Lamellen
- mit 4 Klemmfedern
- inkl. Staudruckblende
- Zuluft: 60 m³/h / Abluft: 70 m³/h



# LVR

## LUFTVERTEILROHR

zum Einlegen

### LUFTVERTEILROHR LVR

**LVR90** aussen Ø 90 mm / innen Ø 76 mm

Artikel-Nr. 1921

- PE/HD, 100 % Neuware
- antistatisch, antibakteriell, antimykotisch
- aussen gewellt, innen glatt
- aussen und innen weiss
- Mindest-Biegeradius: 0.54 m (LVR 90)
- Montagetemperatur -5° bis +60° C
- Verwendungstermperatur -30° bis +60° C
- in Rollen à 50 m, inkl. 2 Rohrkappen



## ZUBEHÖR

### Verbindungs-muffe VB90

Artikel-Nr. 2918

- für PE-Rohr 90



### Kabelbinder KB90/775

Artikel-Nr. 1931-N

- 9.0 x 775 mm
- schwarz
- Nylon, Pack à 100 Stk.



### Rohrkappe RK90

Artikel-Nr. 2919

- für PE-Rohr 90



# LVR ZUBEHÖR

## Schalldämm- /Regulierungs-Element INNO-80 *Artikel-Nr. 17600*

- Zur Schalldämmung/ Luftregulierung im Luftverteillrohr, Auslass-Stutzen oder Verteiler-Stutzen
- Ø 80 mm
- mit 3 vorgestanzten Öffnungen



## Montagehilfe MH75-90 *Artikel-Nr. 2990*

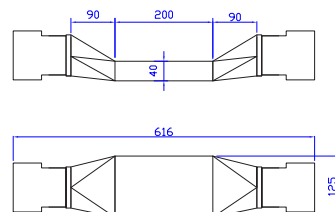
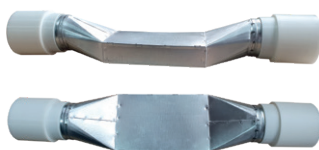
- zur Befestigung der PE-Rohre 90



# KREUZSTÜCKE ZUBEHÖR

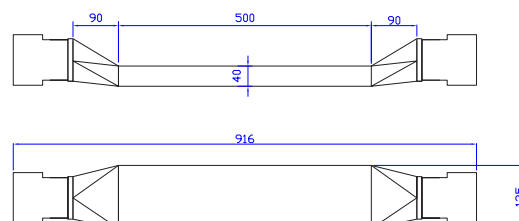
## Kreuzstück KS2 *Artikel-Nr. 19102-90*

- zum kreuzen von 2 Luftverteillrohren
- für PE-Rohr Ø 90
- Kanal L 200 x B 125 x H 40 mm



## Kreuzstück KS5 *Artikel-Nr. 19105-90*

- zum kreuzen von 5 Luftverteillrohren
- für PE-Rohr Ø 90
- Kanal L 500 x B 125 x H 40 mm





Luftqualität hat einen Namen...

