

Luftverteilssystem

V1.24



allvotech AG
Grossmattstrasse 8
8964 Rudolfstetten
056 418 35 35
www.allvotech.ch

Inhaltsverzeichnis

| | | Seite |
|--------------------|--------------------------------------|---------|
| Luftverteilkasten | OPTIMUM | 3 - 6 |
| Auslass-System | ZAK-BOX | 7- 10 |
| Ventile | OPF / OPT / ITV | 11 - 13 |
| Gitter | GEWR Rundlochung / GEWE Eckiglochung | 14 - 16 |
| Lineargitter | ALG | 17 |
| Schlitzauslässe | UNO / DUO | 18 - 19 |
| Bodenauslasskästen | | 20 |
| PE-Rohr | | 21 |
| Zubehör PE-Rohr | | 21 / 22 |
| Kreuzstücke | | 22 |

Luftverteilkasten OPTIMUM - die smarte Lösung

Bei den OPTIMUM-Luftverteilkästen können wir Ihnen eine schnelle Lieferung garantieren

OPTIMUM

clever, einfach, optimal!



Sie haben die Wahl

KOPFTEIL

+

BASISTEIL

+

ENDSTÜCK



Beispiel mit Luftmengenregulierung



Der OPTIMUM-Verteiler:

gewünschte Anzahl Stutzen für Luftverteiltröhr D=90/75
inkl. Anschluss rund D=100, 125, 150 oder 160 mm
inkl. Revisionsstutzen D=160 mm RM
inkl. Füße in V2A, Höhe 65 mm
für Einlage in Betondecke

Die Optionen:

Innenisolation
Luftmengenregulierung (20 - 60 m³/h)
Revisionsdeckel (quadratisch, rund)

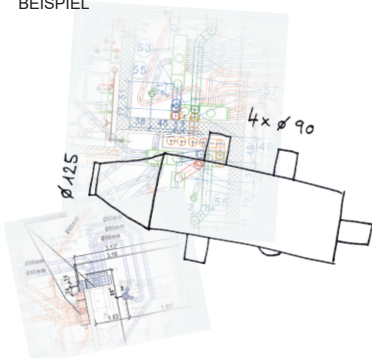
Verteilkasten-Aufbau

Ein OPTIMUM-Verteiler setzt sich jeweils aus einem **Basisteil**, einem **Kopfteil** und einem **Endstück** zusammen (siehe folgende Seiten).
Dabei gilt: **Der Verteiler-Typ wird anhand der Anzahl Stutzen definiert** (siehe Beispiel unten).
Der Revisionsstutzen ist im Preis inbegriffen. Verlängerungen werden separat verrechnet.

Ihre SKIZZE ist unser PLAN

Senden Sie uns eine Zeichnung (dwg-Pläne, Handskizze etc.), auf welcher ersichtlich ist, wie Ihre Verteiler aussehen müssen, und wir bauen diese für Sie entsprechend zusammen.

BEISPIEL



Folgende Angaben müssen darauf ersichtlich sein:

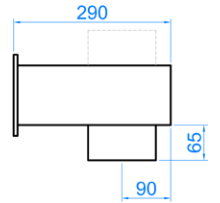
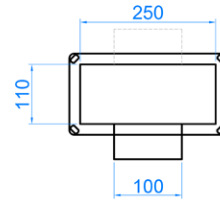
- Platzierung der Stutzen (links, rechts und stirnseitig)
- Anschluss Steigzone nach unten, nach oben oder Übergang von eckig auf rund
- Mass Anschluss Steigzone Ø 100, Ø 125, Ø 150 mm oder Ø 160 mm
- mit Revisionsstutzen



KOPFTEILE zu OPTIMUM-Verteiler

KOPFTEIL einseitig, DN 100 *Artikel-Nr. 15100*

- Anschluss wahlweise unten **oder** oben
- Ø 100 Rohrmas
- 1 Anschlussstutzen, Höhe 65mm
- Rahmen 20 mm

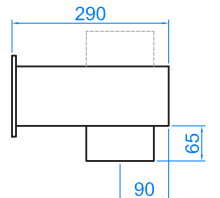
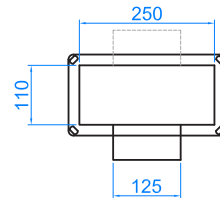


KOPFTEIL unten/oben, DN 125 *Artikel-Nr. 15114*

- Anschluss unten und oben

KOPFTEIL einseitig, DN 125 *Artikel-Nr. 15110*

- Anschluss wahlweise unten oder oben
- Ø 125 Rohrmas
- 1 oder 2 Anschlussstutzen, Höhe 65mm
- Rahmen 20 mm

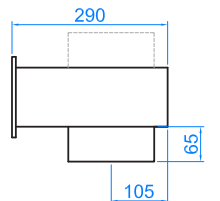
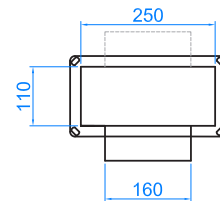
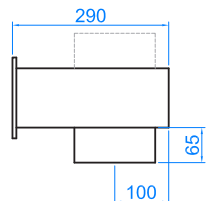
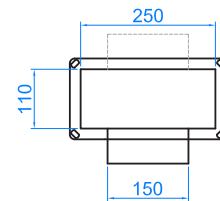


KOPFTEIL unten/oben, DN 150 *Artikel-Nr. 15115*

- Anschluss unten und oben

KOPFTEIL einseitig, DN 150 *Artikel-Nr. 15111*

- Anschluss wahlweise unten oder oben
- Ø 150 Rohrmas
- 1 oder 2 Anschlussstutzen, Höhe 65mm
- Rahmen 20 mm



KOPFTEIL unten/oben, DN 160 *Artikel-Nr. 15116*

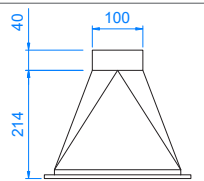
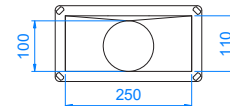
- Anschluss unten und oben

KOPFTEIL einseitig, DN 160 *Artikel-Nr. 15112*

- Anschluss wahlweise unten oder oben
- Ø 160 Rohrmas
- 1 Anschlussstutzen, Höhe 65mm
- Rahmen 20 mm

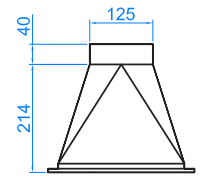
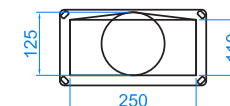
KOPFTEIL seitlich, DN 100 *Artikel-Nr. 10113*

- Ø 100 Nippelmas
- 1 Anschlussstutzen
- Anschluss seitlich
- Rahmen 20 mm



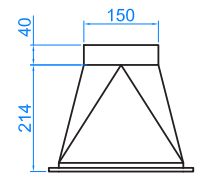
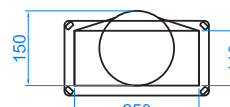
KOPFTEIL seitlich, DN 125 *Artikel-Nr. 10114*

- Ø 125 Nippelmas
- 1 Anschlussstutzen
- Anschluss seitlich
- Rahmen 20 mm



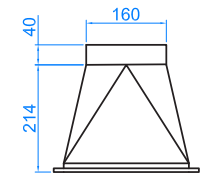
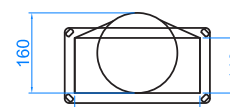
KOPFTEIL seitlich, DN 150 *Artikel-Nr. 10111*

- Ø 150 Nippelmas
- 1 Anschlussstutzen
- Anschluss seitlich
- Rahmen 20 mm



KOPFTEIL seitlich, DN 160 *Artikel-Nr. 10116*

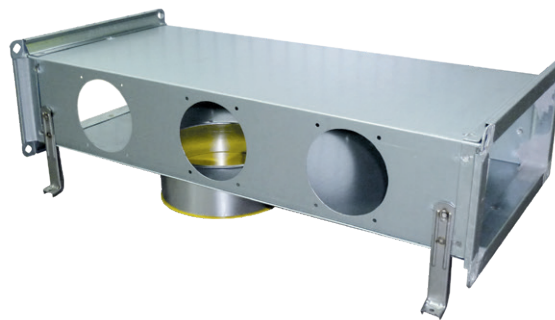
- Ø 160 Nippelmas
- 1 Anschlussstutzen
- Anschluss seitlich
- Rahmen 20 mm





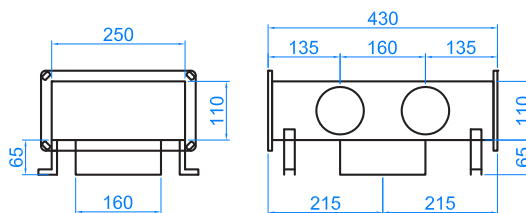
BASISTEILE zu OPTIMUM-Verteiler

mit Revisionsstutzen



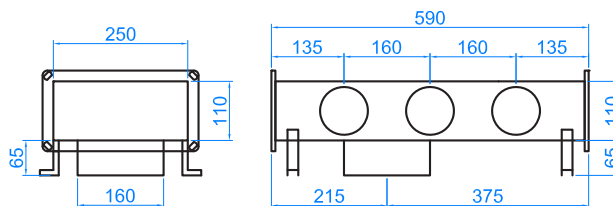
BASISTEIL 2/2 Artikel-Nr. 15123

- max. 120 m³/h
- max. 4 Anschlüsse für PE-Rohr 90
- schallisoliert
- Füße in V2A, Höhe 65 mm
- Rahmen 20 mm



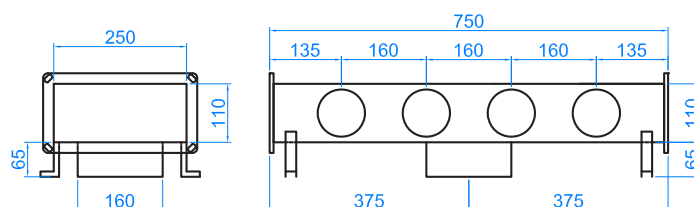
BASISTEIL 3/3 Artikel-Nr. 15127

- max. 180 m³/h
- max. 6 Anschlüsse für PE-Rohr 90
- schallisoliert
- Füße in V2A, Höhe 65 mm
- Rahmen 20 mm



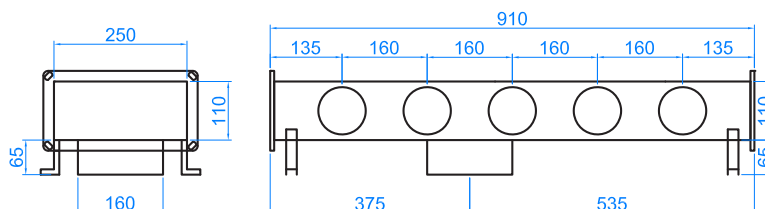
BASISTEIL 4/4 Artikel-Nr. 15132

- max. 240 m³/h
- max. 8 Anschlüsse für PE-Rohr 90
- schallisoliert
- Füße in V2A, Höhe 65 mm
- Rahmen 20 mm



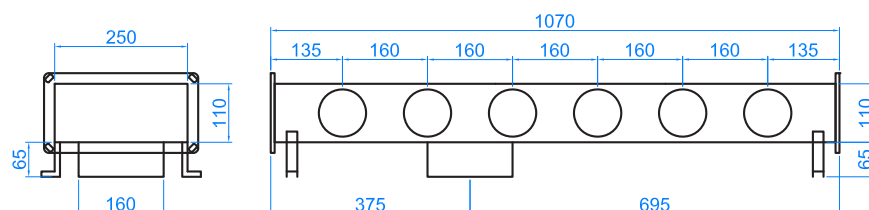
BASISTEIL 5/5 Artikel-Nr. 15137

- max. 240 m³/h
- max. 10 Anschlüsse für PE-Rohr 90
- schallisoliert
- Füße in V2A, Höhe 65 mm
- Rahmen 20 mm



BASISTEIL 6/6 Artikel-Nr. 15142

- max. 240 m³/h
- max. 12 Anschlüsse für PE-Rohr 90
- schallisoliert
- Füße in V2A, Höhe 65 mm
- Rahmen 20 mm

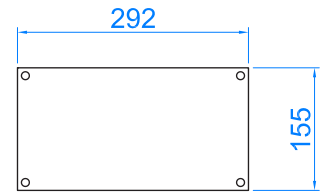




ENDSTÜCKE zu OPTIMUM-Verteiler

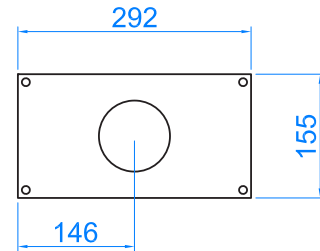
ENDSTÜCK 0 *Artikel-Nr. 15104*

- ohne Anschluss



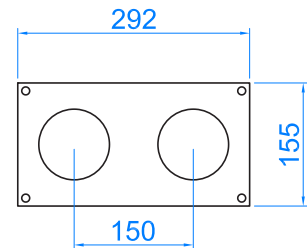
ENDSTÜCK 1 *Artikel-Nr. 15106*

- mit 1 Anschluss



ENDSTÜCK 2 *Artikel-Nr. 15109*

- mit 2 Anschlüssen



Optionen - zum OPTIMUM Luftverteilkasten

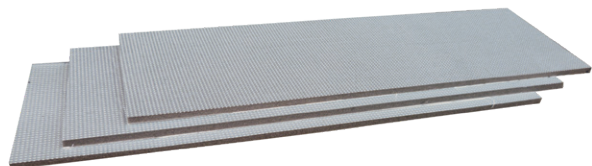
LUFTMENGENREGULIERUNG *Artikel-Nr. 11016307*

- Luftmengenregulierung 20 - 60 m³/h
- passend zu den Stützen des OPTIMUM-Luftverteilerkastens



INNEN-ISOLATION *Artikel-Nr. 825 / 845*

- Schall-Isolierung, eingeklebt



REVISIONSDECKEL *Artikel-Nr. 317-R9016*

- quadratisch, 200 x 200 mm *Artikel-Nr. 317-R9016*
- rund, DN 200 mm *Artikel-Nr. 317-RUND9016*
- Aluminium, weiss RAL 9016
- passend zu Revisionsstutzen Ø 160 mm
- inkl. Befestigungsbügel und Schraube

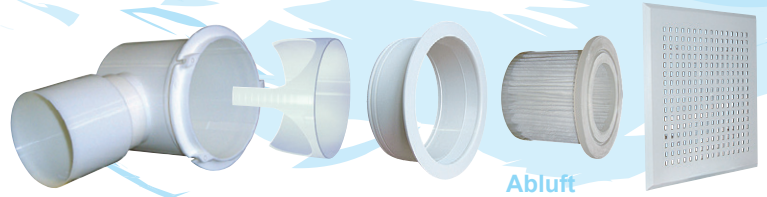
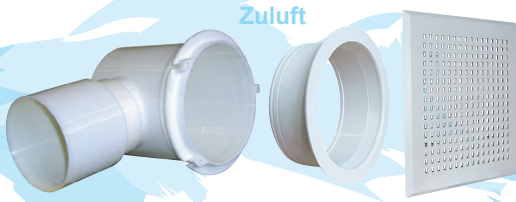


ZAK-BOX

Auslasskasten. Wand- Deckeneinbau in allen Lagen. Gitterausrichtung immer korrekt.



Keep it simple



passend für Lüftungsgitter:

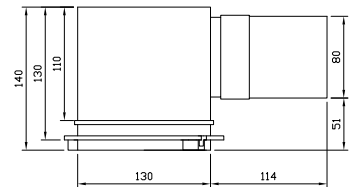
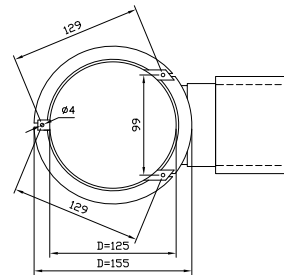
- Quadro / Rondo
- GRW 125
- GQ 125Q / GQ 125R

passend für Tellerventile:

- OPF 125 / OPT 125 / ITV 125

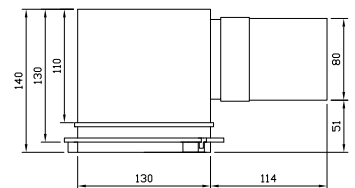
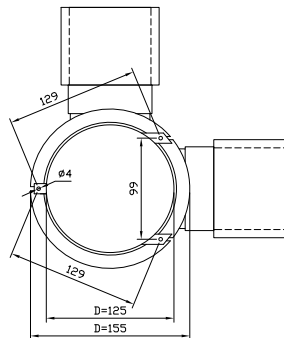
ZAK-BOX 1 125/90 Artikel-Nr. 2883-9

- 1 Anschluss für PE-Rohr 90
- schlagzäher Kunststoff, weiss
- Einbauhöhe 110-140 mm
- für Zuluft und Abluft
- Anschluss Ø 125 mm

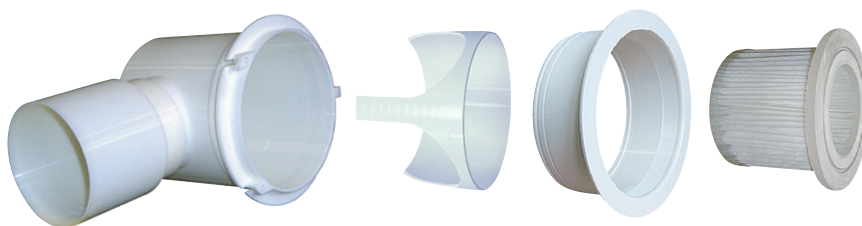


ZAK-BOX 2 125/90 Artikel-Nr. 2884-9

- 2 Anschlüsse für PE-Rohr 90
- schlagzäher Kunststoff, weiss
- Einbauhöhe 110-140 mm
- für Abluft
- Anschluss Ø 125 mm

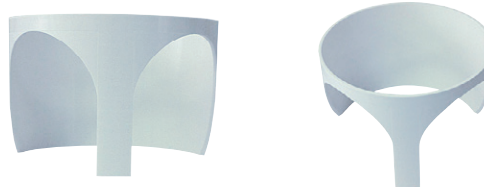


ZUBEHÖR zu ZAK-BOX



MENGENREGULIERUNG *Artikel-Nr. 2885*

- zu ZAK-BOX 1 + 2



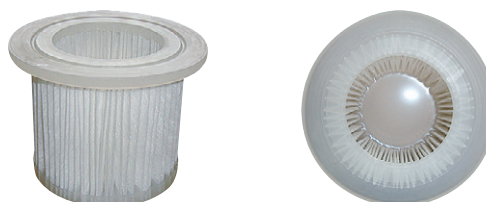
ADAPTERRING *Artikel-Nr. 1839*

- zu ZAK-BOX 1 + 2
- zwingend für den Einsatz von
 - Filter Patrofil
 - Lüftungsgitter Quadro / Rondo
 - Tellerventil mit Patrofil
- Tellerventil ohne Filter benötigt keinen Adapterring
- zum Ausgleichen / Verlängern (max. 30 mm)

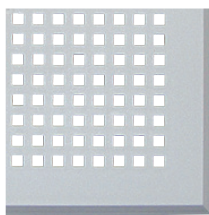


FILTER PATROFIL *Artikel-Nr. 1840*

- zu ZAK-BOX 1 + 2
- Filterklasse G3
- Filterfläche 0.15 m²
- für Abluft
- benötigt Adapterring

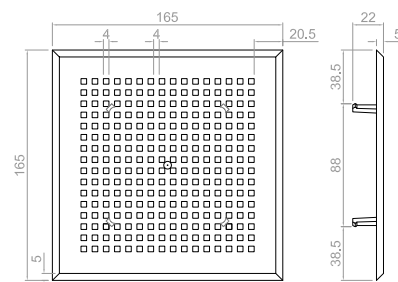
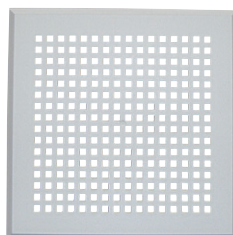


LÜFTUNGSGITTER eckig



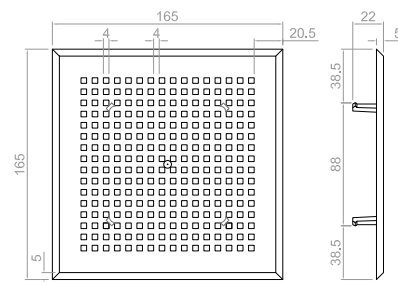
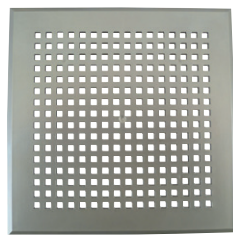
QUADRO *Artikel-Nr. 19004*

- Lochung quadratisch 4x4 mm
- Kunststoff, weiss
- mit Klemmfedern
- Zuluft: 30 m³/h / Abluft: 40 m³/h
- passend zu Auslasskasten ZAK-BOX 1 + 2
- benötigt Adapterring
- Einsatz von Patrofil-Filter möglich



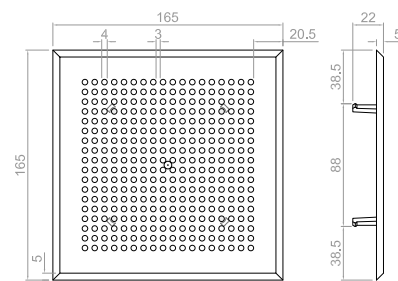
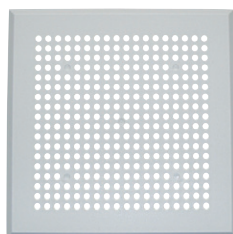
QUADRO Matt-Nickel *Artikel-Nr. 19006*

- Lochung quadratisch 4x4 mm
- Kunststoff, Matt-Nickel
- mit Klemmfedern
- Zuluft: 30 m³/h / Abluft: 40 m³/h
- passend zu Auslasskasten ZAK-BOX 1 + 2
- benötigt Adapterringerring
- Einsatz von Patrofil-Filter möglich



RONDO *Artikel-Nr. 19003*

- Lochung rund Ø 4 mm
- Kunststoff, weiss
- mit Klemmfedern
- Zuluft: 30 m³/h / Abluft: 40 m³/h
- passend zu Auslasskasten ZAK-BOX 1 + 2
- benötigt Adapterring
- Einsatz von Patrofil-Filter möglich



AUSLASSGITTER rund



GRW 120

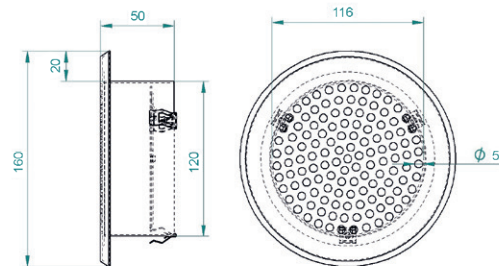
Aluminium, RAL9016

Artikel-Nr. 110155

Aluminium, farblos eloxiert

Artikel-Nr. 110155-A

- Lochung rund \varnothing 5 mm
- mit Klemmfedern
- Zuluft: 30 m³/h / Abluft: 40 m³/h
- passend zu Auslasskasten ZAK-BOX 1 + 2
- benötigt Adapterring
- Einsatz von Patrofil-Filter möglich



GRW 125

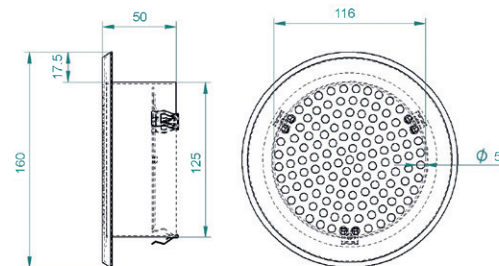
Aluminium, RAL9016

Artikel-Nr. 110154

Aluminium, farblos eloxiert

Artikel-Nr. 110154-A

- Lochung rund \varnothing 5 mm
- mit Klemmfedern
- Zuluft: 30 m³/h / Abluft: 40 m³/h
- passend zu Auslasskasten ZAK-BOX 1 + 2



AUSLASSGITTER eckig

GQW 120

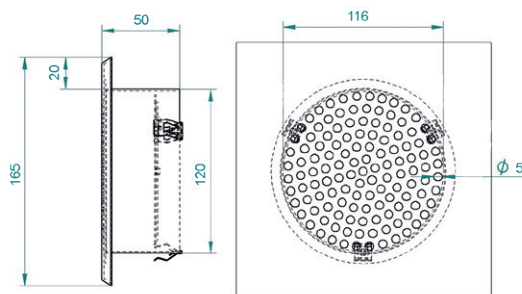
Aluminium, RAL9016

Artikel-Nr. 110191

Aluminium, farblos eloxiert

Artikel-Nr. 110191-A

- Lochung rund \varnothing 5 mm
- mit Klemmfedern
- Zuluft: 30 m³/h / Abluft: 40 m³/h
- passend zu Auslasskasten ZAK-BOX 1 + 2
- benötigt Adapterring
- Einsatz von Patrofil-Filter möglich



GQW 125

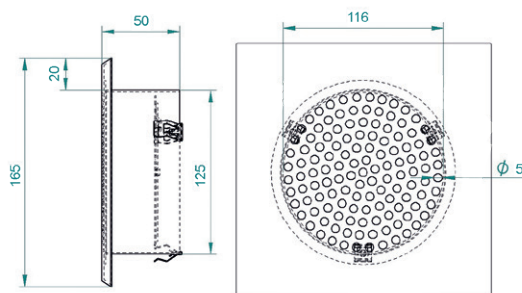
Aluminium, RAL9016

Artikel-Nr. 110190

Aluminium, farblos eloxiert

Artikel-Nr. 110190-A

- Lochung rund \varnothing 5 mm
- mit Klemmfedern
- Zuluft: 30 m³/h / Abluft: 40 m³/h
- passend zu Auslasskasten ZAK-BOX 1 + 2



OPT TELLERVENTILE

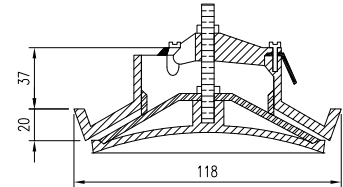
für Zuluft



passend für Teller Ventil: OPT 125

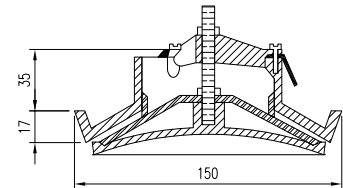
OPT 80 Artikel-Nr. OPT 80

- Kunststoff, weiss RAL 9003
- mit Klemmfedern
- für Decken- und Wandeinbau
- für Einschub in Rohrleitung



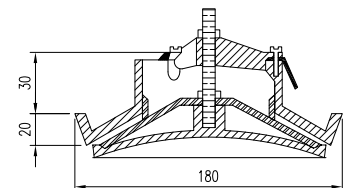
OPT 100 Artikel-Nr. OPT 100

- Kunststoff, weiss RAL 9003
- mit Klemmfedern
- für Decken- und Wandeinbau
- für Einschub in Rohrleitung



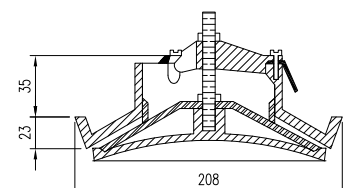
OPT 125 Artikel-Nr. OPT 125

- Kunststoff, weiss RAL 9003
- mit Klemmfedern
- für Decken- und Wandeinbau
- für Einschub in Rohrleitung
- passend zu Auslasskasten ZAK-BOX 1... (S.7)



OPT 160 Artikel-Nr. OPT 160

- Kunststoff, weiss RAL 9003
- mit Klemmfedern
- für Decken- und Wandeinbau
- für Einschub in Rohrleitung



OPF TELLERVENTILE

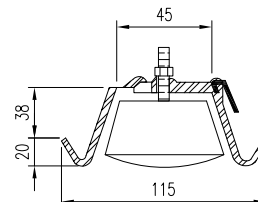
für Abluft



passend für Tellerventil: OPF 125

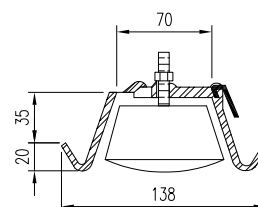
OPF 80 *Artikel-Nr. OPF80*

- Kunststoff, weiss RAL 9003
- mit Klemmfedern
- für Decken- und Wandeinbau
- für Einschub in Rohrleitung



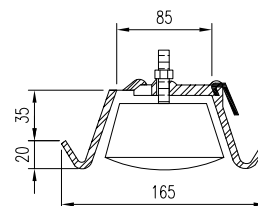
OPF 100 *Artikel-Nr. OPF100*

- Kunststoff, weiss RAL 9003
- mit Klemmfedern
- für Decken- und Wandeinbau
- für Einschub in Rohrleitung



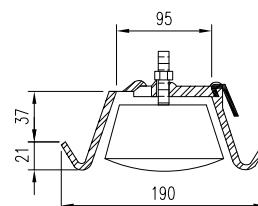
OPF 125 *Artikel-Nr. OPF125*

- Kunststoff, weiss RAL 9003
- mit Klemmfedern
- für Decken- und Wandeinbau
- für Einschub in Rohrleitung
- passend zu Auslasskasten ZAK-BOX 1 + 2... (S.7)



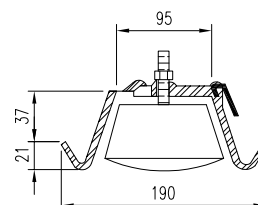
OPF 150 *Artikel-Nr. OPF150*

- Kunststoff, weiss RAL 9003
- mit Klemmfedern
- für Decken- und Wandeinbau
- für Einschub in Rohrleitung



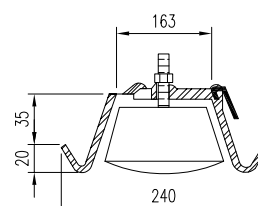
OPF 160 *Artikel-Nr. OPF160*

- Kunststoff, weiss RAL 9003
- mit Klemmfedern
- für Decken- und Wandeinbau
- für Einschub in Rohrleitung



OPF 200 *Artikel-Nr. OPF200*

- Kunststoff, weiss RAL 9003
- mit Klemmfedern
- für Decken- und Wandeinbau
- für Einschub in Rohrleitung



ITV TELLERVENTILE

für Zuluft und Abluft



passend für Tellerventil: ITV 125

ITV 100 Artikel-Nr. 1907

- Metall inox
- mit Klemmfedern und Einbauring
- für Decken- und Wandeinbau
- für Einschub in Rohrleitung
- Einsatz ohne Adapterring / kann nicht zusammen mit Patrofil verwendet werden

Nennvolumenstrom: 60 m³/h

Druckverlust bei

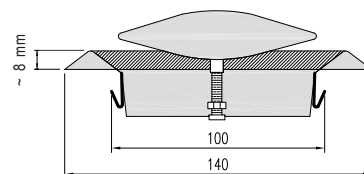
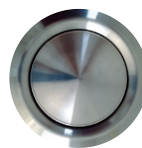
Nennvolumenstrom: 50 Pa

Min. Druckverlust: 15 Pa

Max. Druckverlust: 100 Pa

Min. Volumenstrom: 15 m³/h

Max. Volumenstrom: 80 m³/h



ITV 125 Artikel-Nr. 1908

- Metall inox
- mit Klemmfedern und Einbauring
- für Decken- und Wandeinbau
- für Einschub in Rohrleitung
- Einsatz ohne Adapterring / kann nicht zusammen mit Patrofil verwendet werden
- passend zu Auslasskasten ZAK-BOX 1 + 2

Nennvolumenstrom: 80 m³/h

Druckverlust bei

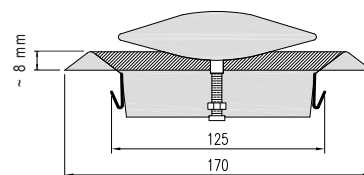
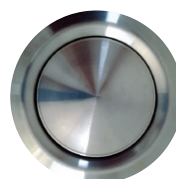
Nennvolumenstrom: 51 Pa

Min. Druckverlust: 11 Pa

Max. Druckverlust: 139 Pa

Min. Volumenstrom: 15 m³/h

Max. Volumenstrom: 130 m³/h



ITV 150 Artikel-Nr. 1909

- Metall inox
- mit Klemmfedern und Einbauring
- für Decken- und Wandeinbau
- für Einschub in Rohrleitung
- Einsatz ohne Adapterring / kann nicht zusammen mit Patrofil verwendet werden

Nennvolumenstrom: 130 m³/h

Druckverlust bei

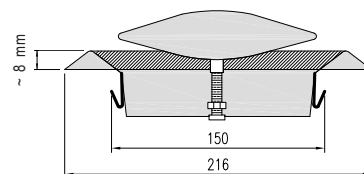
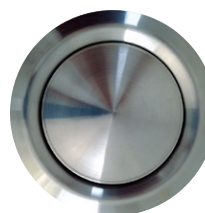
Nennvolumenstrom: 25 Pa

Min. Druckverlust: 2 Pa

Max. Druckverlust: 56 Pa

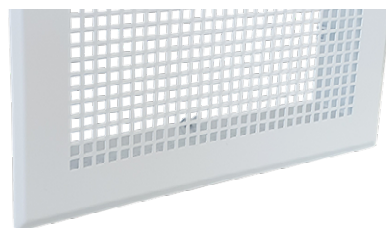
Min. Volumenstrom: 20 m³/h

Max. Volumenstrom: 190 m³/h



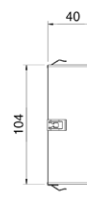
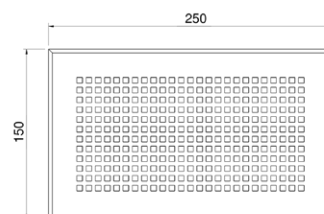
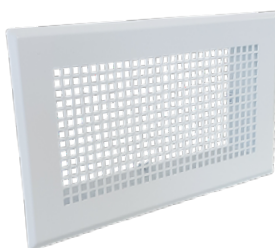
GEWE

LÜFTUNGSGITTER eckig



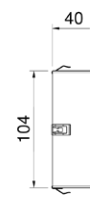
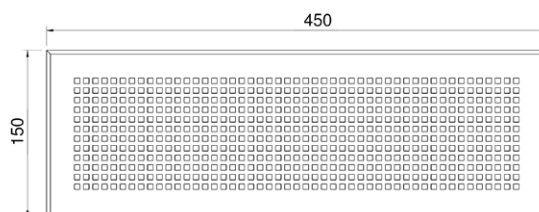
GEWE 200-100 *Artikel-Nr. 110183*

- Lochung quadratisch 5 x 5 mm
- Aluminium, weiss RAL 9016
- mit Klemmfedern
- Zuluft: 30 m³/h / Abluft: 40 m³/h
- passend zu Auslasskasten GAK 200-100 mit 1 Anschluss (S. 16)



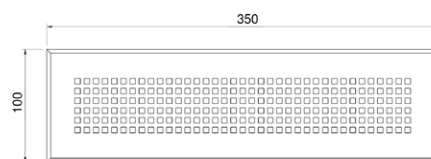
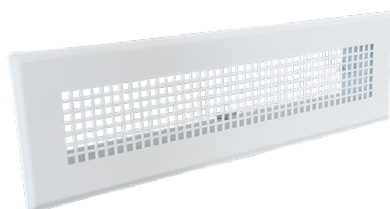
GEWE 400-100 *Artikel-Nr. 110179*

- Lochung quadratisch 5 x 5 mm
- Metall, weiss RAL 9016
- Mengenregulierung
- mit Klemmfedern
- Zuluft: 80 m³/h / Abluft: 100 m³/h
- passend zu Auslasskasten GAK 400-100-2 mit 2 Anschlüssen (S. 16)



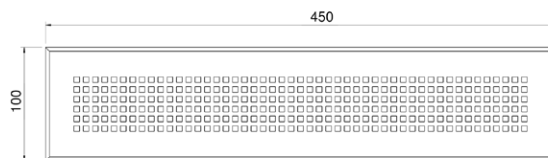
GEWE 300-50 *Artikel-Nr. 110180*

- Lochung quadratisch 5 x 5 mm
- Metall, weiss RAL 9016
- mit Klemmfedern
- Zuluft: 30 m³/h / Abluft: 40 m³/h
- passend zu Auslasskasten ADW1 mit 1 Anschluss (S. 16)



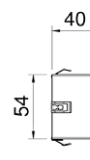
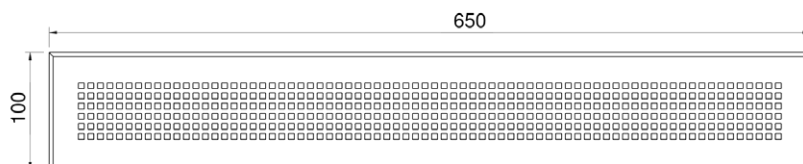
GEWE 400-50 *Artikel-Nr. 110181*

- Lochung quadratisch 5 x 5 mm
- Metall, weiss RAL 9016
- Mengenregulierung
- mit Klemmfedern
- Zuluft: 40 m³/h / Abluft: 50 m³/h
- passend zu Auslasskasten GAK 400-50 mit 1 Anschluss (S. 16)



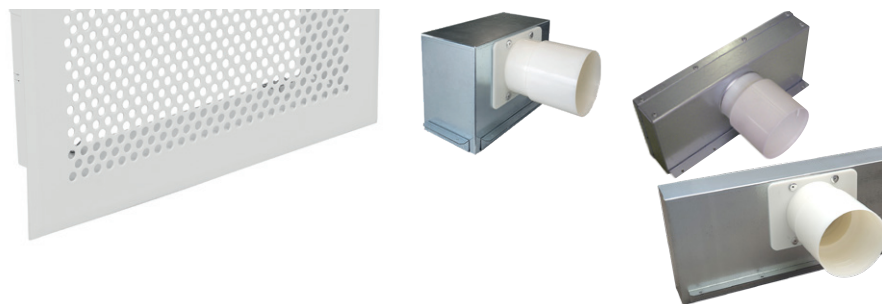
GEWE 600-50 *Artikel-Nr. 110182*

- Lochung quadratisch 5 x 5 mm
- Metall, weiss RAL 9016
- mit Klemmfedern
- Zuluft: 60 m³/h / Abluft: 80 m³/h
- passend zu Auslasskasten GAK 600-50 mit 2 Anschlüssen (S. 16)



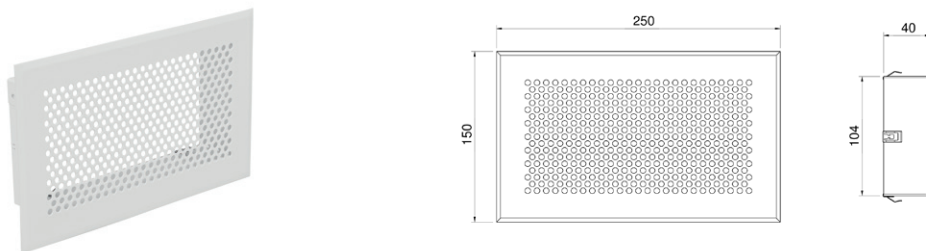
GEWR

LÜFTUNGSGITTER eckig



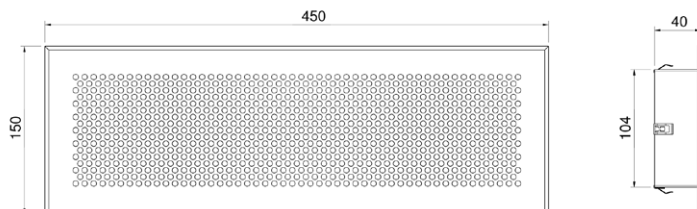
GEWR 200-100 *Artikel-Nr. 110188*

- Lochung rund Ø 5 mm (Ø 3 mm)
- Aluminium, weiss RAL 9016
- mit Klemmfedern
- Zuluft: 30 m³/h / Abluft: 40 m³/h
- passend zu Auslasskasten GAK 200-100 mit 1 Anschluss (S. 16)



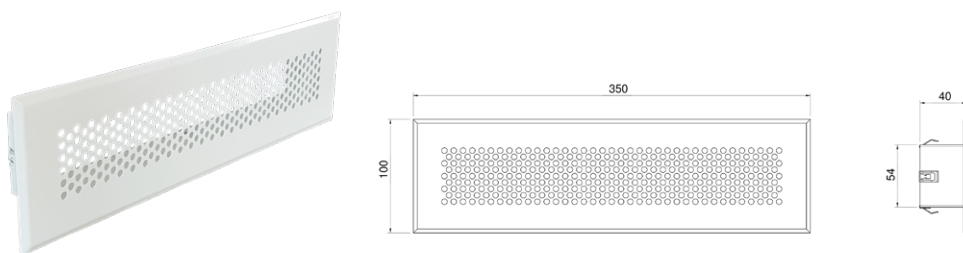
GEWR 400-100 *Artikel-Nr. 110189*

- Lochung rund Ø 5 mm (Ø 3 mm)
- Aluminium, weiss RAL 9016
- mit Klemmfedern
- Zuluft: 80 m³/h / Abluft: 100 m³/h
- passend zu Auslasskasten GAK 400-100-2 mit 2 Anschlüssen (S. 16)



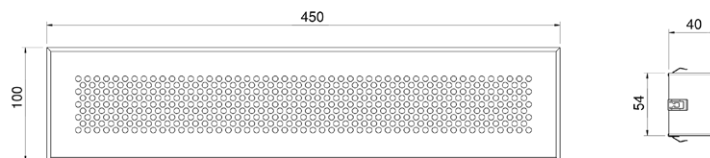
GEWR 300-50 *Artikel-Nr. 110185*

- Lochung rund Ø 5 mm
- Aluminium, weiss RAL 9016
- mit Klemmfedern
- Zuluft: 30 m³/h / Abluft: 40 m³/h
- passend zu Auslasskasten ADW1 mit 1 Anschluss (S. 16)



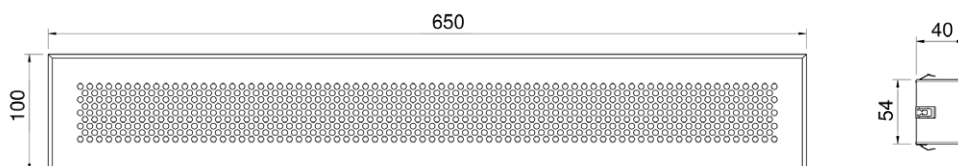
GEWR 400-50 *Artikel-Nr. 110186*

- Lochung rund Ø 5 mm
- Aluminium, weiss RAL 9016
- mit Klemmfedern
- Zuluft: 40 m³/h / Abluft: 50 m³/h
- passend zu Auslasskasten GAK 400-50 mit 1 Anschluss (S. 16)



GEWR 600-50 *Artikel-Nr. 110187*

- Lochung rund Ø 5 mm
- Aluminium, weiss RAL 9016
- mit Klemmfedern
- Zuluft: 60 m³/h / Abluft: 80 m³/h
- passend zu Auslasskasten GAK 600-50 mit 2 Anschlüssen (S. 16)



GAK

AUSLASSKASTEN eckig

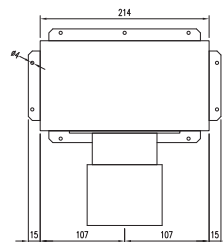
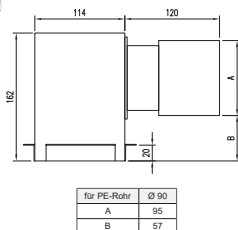
zu Gitter GEWE (Seite 14)
zu Gitter GEWR (Seite 15)



GAK 200-100

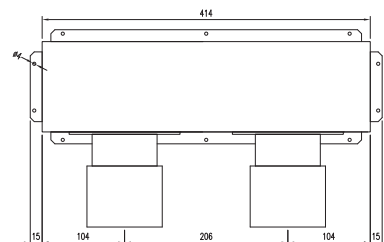
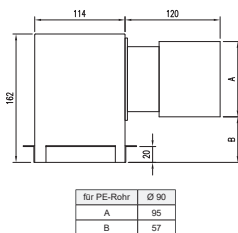
Anschluss standard Artikel-Nr. 110171
Anschluss seitlich Artikel-Nr. 110172
Anschluss hinten Artikel-Nr. 110175

- 1 Anschluss für PE-Rohr 90
- sendzimir verzinktes Blech
- Anschlussmuffe aus Kunststoff
- für Zuluft und Abluft
- Anschluss 200 x 100 mm



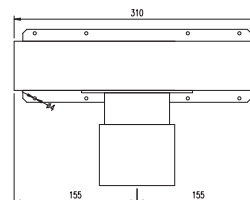
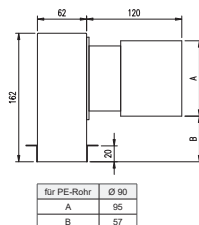
GAK 400-100-2 Artikel-Nr. 110170

- 2 Anschlüsse für PE-Rohr 90
- sendzimir verzinktes Blech
- Anschlussmuffe aus Kunststoff
- für Zuluft und Abluft
- Anschluss 400 x 100 mm



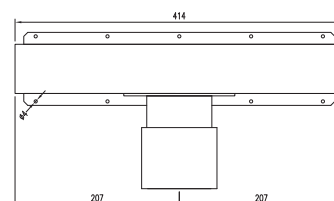
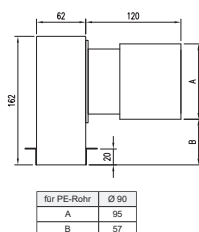
GAK 300-50 Artikel-Nr. 110174

- 1 Anschluss für PE-Rohr 90
- sendzimir verzinktes Blech
- Anschlussmuffe aus Kunststoff
- für Zuluft und Abluft
- Anschluss 300 x 50 mm



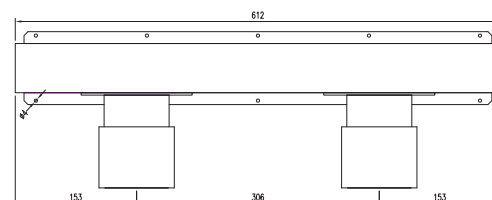
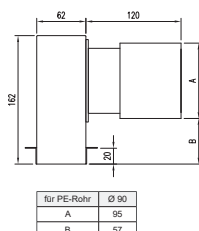
GAK 400-50 Artikel-Nr. 110805

- 1 Anschluss für PE-Rohr 90
- sendzimir verzinktes Blech
- Anschlussmuffe aus Kunststoff
- für Zuluft und Abluft
- Anschluss 400 x 50 mm



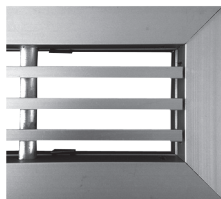
GAK 600-50-2 Artikel-Nr. 110806

- 2 Anschlüsse für PE-Rohr 90
- sendzimir verzinktes Blech
- Anschlussmuffe aus Kunststoff
- für Zuluft und Abluft
- Anschluss 600 x 50 mm



ALG LINEARGITTER

inkl. Staudruckblende



ALG 300

Metall, alu farblos eloxiert Artikel-Nr. 1901

Metall, weiss RAL 9016 Artikel-Nr. 1901-R9016

- 3 Lamellen
- mit 4 Klemmfedern
- Zuluft: 30 m³/h / Abluft: 40 m³/h
- passend zu Auslasskasten
GAK 300-50 und AB1 mit 1 Anschluss

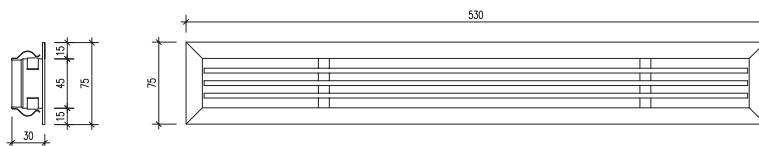


ALG 500

Metall, alu farblos eloxiert Artikel-Nr. 1902

Metall, weiss RAL 9016 Artikel-Nr. 1902-R9016

- 3 Lamellen
- mit 4 Klemmfedern
- Zuluft: 60 m³/h / Abluft: 70 m³/h
- passend zu Auslasskasten
GAK 600-50 und AB2 mit 2 Anschlüssen

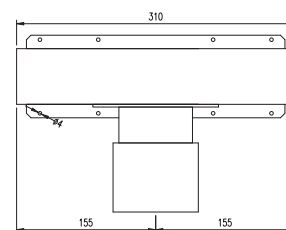
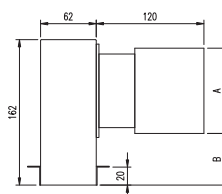


GAK/ADW AUSLASSKASTEN eckig

für Decken- und Wandeinbau

GAK 300-50 Artikel-Nr. 110174

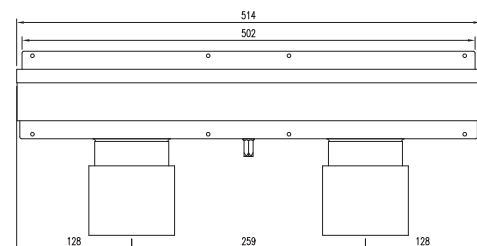
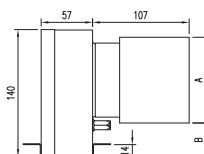
- 1 Anschluss für PE-Rohr 90
- sendzimir verzinktes Blech
- Anschlussmuffe aus Kunststoff
- für Zuluft und Abluft
- Anschluss 300 x 50 mm



| für PE-Rohr Ø 90 | |
|------------------|----|
| A | 95 |
| B | 57 |

ADW2 / GAK 500-50-2 Artikel-Nr. 1852

- 2 Anschlüsse für PE-Rohr 90
- sendzimir verzinktes Blech
- Anschlussmuffe aus Kunststoff
- für Zuluft und Abluft
- Anschluss 500 x 45 mm



| für PE-Rohr Ø 90 | |
|------------------|----|
| A | 95 |
| B | 37 |

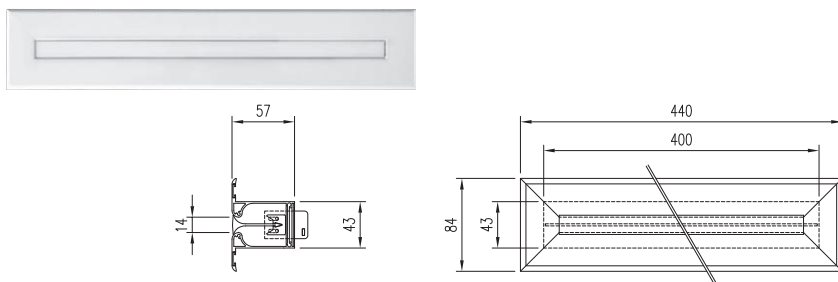
UNO

SCHLITZAUSLASS UNO



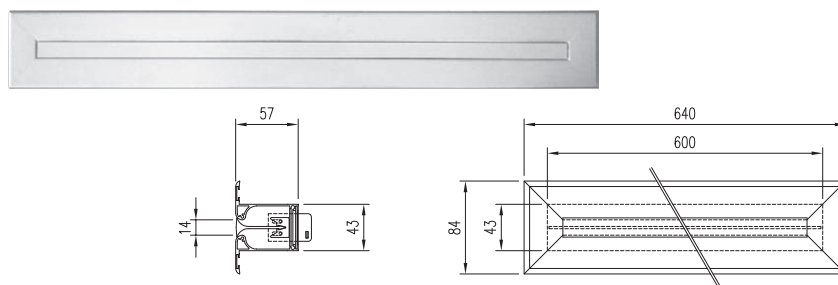
SA Uno 400

- Metall, alu farblos eloxiert *Artikel-Nr. 1808*
- Metall, weiss RAL 9016 *Artikel-Nr. 1808-RAL9016*
- mit 2 Klemmfedern
- Zuluft: 45 m³/h
- passend zu Auslasskasten GAK 400-50 mit 1 Anschluss



SA Uno 600

- Metall, alu farblos eloxiert *Artikel-Nr. 1810*
- Metall, weiss RAL 9016 *Artikel-Nr. 1810-RAL9016*
- mit 2 Klemmfedern
- Zuluft: 65 m³/h
- passend zu Auslasskasten GAK 600-50 mit 2 Anschlüssen



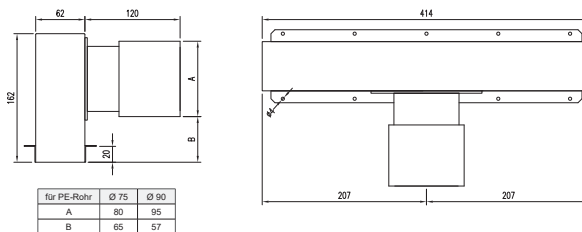
GAK

AUSLASSKASTEN eckig

für Decken- und Wandeinbau

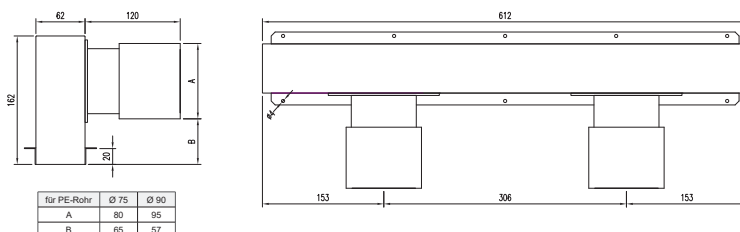
GAK 400-50 *Artikel-Nr. 110805*

- 1 Anschluss für PE-Rohr 90
- sendzimir verzinktes Blech
- Anschlussmuffe aus Kunststoff
- für Zuluft und Abluft
- Anschluss 400 x 50 mm



GAK 600-50-2 *Artikel-Nr. 110806*

- 2 Anschlüsse für PE-Rohr 90
- sendzimir verzinktes Blech
- Anschlussmuffe aus Kunststoff
- für Zuluft und Abluft
- Anschluss 600 x 50 mm



DUO

SCHLITZAUSLASS DUO

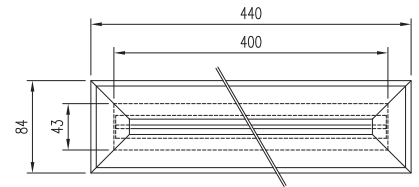
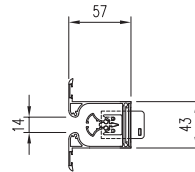


SA Duo 400

Metall, alu farblos eloxiert *Artikel-Nr. 1807*

Metall, weiss RAL 9016 *Artikel-Nr. 1807-RAL9016*

- mit 2 Klemmfedern
- Zuluft: 45 m³/h
- passend zu Auslasskasten GAK 400-50 mit 1 Anschluss

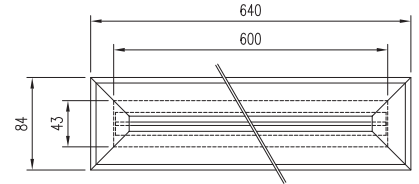
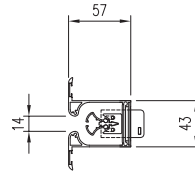


SA Duo 600 *Artikel-Nr. 1809*

Metall, alu farblos eloxiert *Artikel-Nr. 1809*

Metall, weiss RAL 9016 *Artikel-Nr. 1809-RAL9016*

- mit 2 Klemmfedern
- Zuluft: 65 m³/h
- passend zu Auslasskasten GAK 600-50 mit 2 Anschlüssen



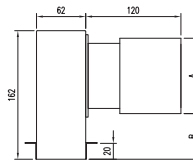
GAK

AUSLASSKASTEN eckig

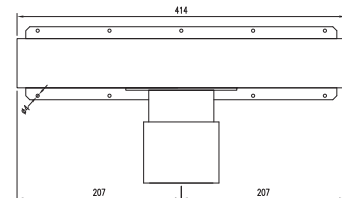
für Decken- und Wandeinbau

GAK 400-50 *Artikel-Nr. 110805*

- 1 Anschluss für PE-Rohr 90
- sendzimir verzinktes Blech
- Anschlussmuffe aus Kunststoff
- für Zuluft und Abluft
- Anschluss 400 x 50 mm

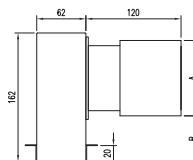


| für PE-Rohr | | Ø 75 | Ø 90 |
|-------------|--|------|------|
| A | | 80 | 95 |
| B | | 65 | 57 |

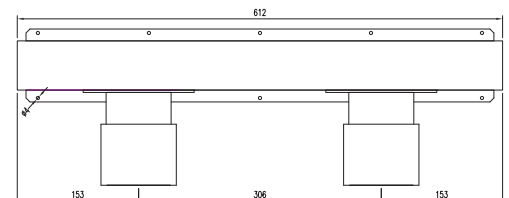


GAK 600-50-2 *Artikel-Nr. 110806*

- 2 Anschlüsse für PE-Rohr 90
- sendzimir verzinktes Blech
- Anschlussmuffe aus Kunststoff
- für Zuluft und Abluft
- Anschluss 600 x 50 mm



| für PE-Rohr | | Ø 75 | Ø 90 |
|-------------|--|------|------|
| A | | 80 | 95 |
| B | | 65 | 57 |

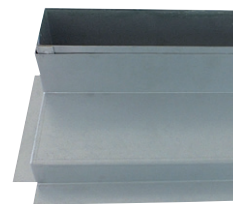


SPEZIAL AUSLASSKASTEN eckig

für Bodeneinbau

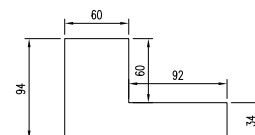
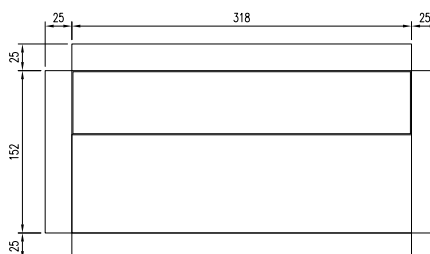
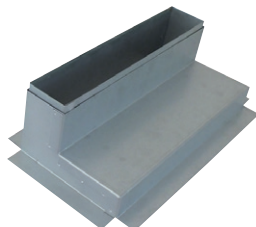
passend für Lüftungsgitter:

- ALG 300 / ALG 500



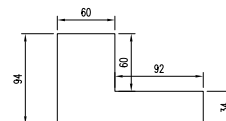
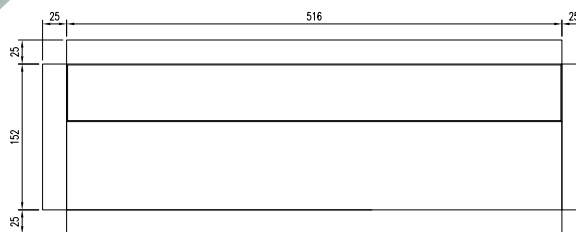
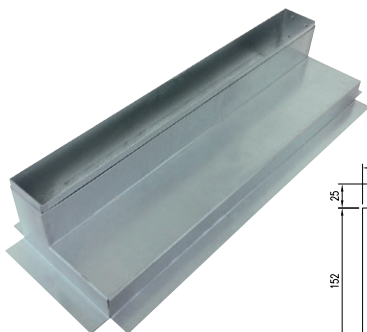
AB1 Artikel-Nr. 1811

- unten offen
- bis 30 m³/h
- sendzimir verzinktes Blech
- für Zuluft
- mit Schiebestutzen, Höhe 94 bis 150 mm
- Anschluss 300 x 45 mm



AB2 Artikel-Nr. 1812

- unten offen
- bis 60 m³/h
- sendzimir verzinktes Blech
- für Zuluft
- mit Schiebestutzen, Höhe 94 bis 150 mm
- Anschluss 500 x 45 mm



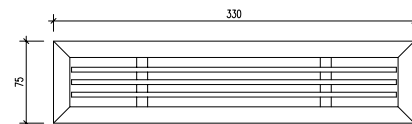
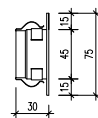
ALG LINEARGITTER

ALG 300

Metall, alu farblos eloxiert Artikel-Nr. 1901

Metall, weiss RAL 9016 Artikel-Nr. 1901-R9016

- 3 Lamellen
- mit 4 Klemmfedern
- inkl. Staudruckblende
- Zuluft: 30 m³/h / Abluft: 40 m³/h

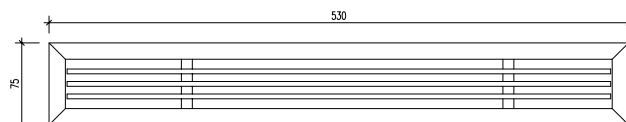
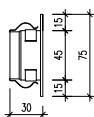
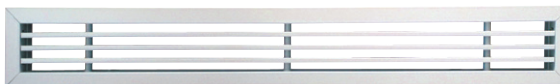


ALG 500

Metall, alu farblos eloxiert Artikel-Nr. 1902

Metall, weiss RAL 9016 Artikel-Nr. 1902-R9016

- 3 Lamellen
- mit 4 Klemmfedern
- inkl. Staudruckblende
- Zuluft: 60 m³/h / Abluft: 70 m³/h



LVR

LUFTVERTEILROHR

zum Einlegen

LUFTVERTEILROHR LVR

LVR90 aussen Ø 90 mm / innen Ø 76 mm

Artikel-Nr. 1921

- PE/HD, 100 % Neuware
- antistatisch, antibakteriell, antimykotisch
- aussen gewellt, innen glatt
- aussen und innen weiss
- Mindest-Biegeradius: 0.54 m (LVR 90)
- Montagetemperatur -5° bis +60° C
- Verwendungstemperatur -30° bis +60° C
- in Rollen à 50 m, inkl. 2 Rohrkappen



ZUBEHÖR

Verbindungs-*muffe* VB90 Artikel-Nr. 2918

- für PE-Rohr 90



Kabelbinder KB90/775 Artikel-Nr. 1931-N

- 9.0 x 775 mm
- schwarz
- Nylon, Pack à 100 Stk.



Rohrkappe RK90 Artikel-Nr. 2919

- für PE-Rohr 90



LVR ZUBEHÖR

Schalldämm- /Regulierungs-Element INNO-80 *Artikel-Nr. 17600*

- Zur Schalldämmung/ Luftregulierung im Luftverteillrohr, Auslass-Stutzen oder Verteiler-Stutzen
- Ø 80 mm
- mit 3 vorgestanzten Öffnungen



Montagehilfe MH75-90 *Artikel-Nr. 2990*

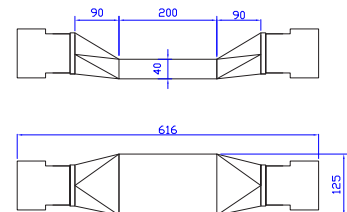
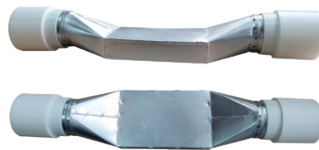
- zur Befestigung der PE-Rohre 90



KREUZSTÜCKE ZUBEHÖR

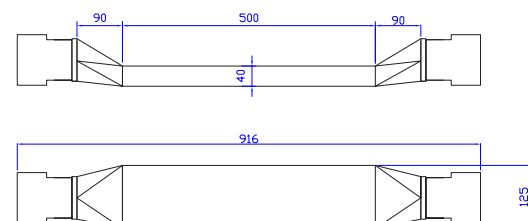
Kreuzstück KS2 *Artikel-Nr. 19102-90*

- zum kreuzen von 2 Luftverteillrohren
- für PE-Rohr Ø 90
- Kanal L 200 x B 125 x H 40 mm



Kreuzstück KS5 *Artikel-Nr. 19105-90*

- zum kreuzen von 5 Luftverteillrohren
- für PE-Rohr Ø 90
- Kanal L 500 x B 125 x H 40 mm





Luftqualität hat einen Namen...

