

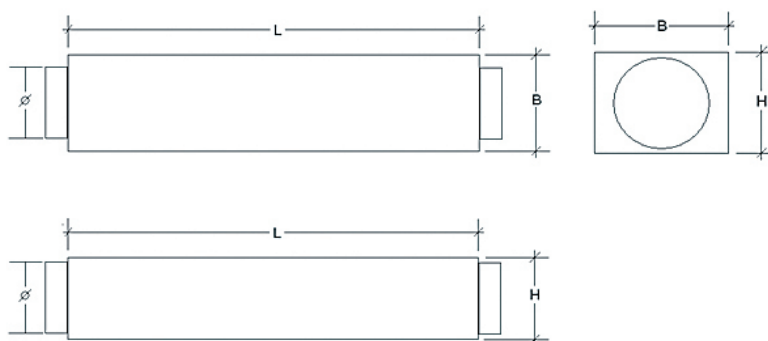
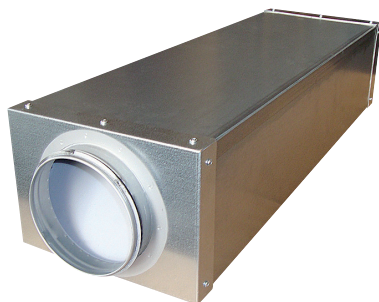
- flexibler Rohrschalldämpfer
- aus flexiblem, perforiertem Aluminiumrohr
- mit silbriger Aluminiumfolie beschichtet
- Metall-Manschetten (Rohr mass) an beiden Enden

Typ	Art. Nr.	VL m³/h	Δp_V Pa	Ø Rohranschluss	Länge mm
ALU 80	102760	90	7	80	550 ausziehbar bis 1200
ALU 100	102761	180	6	100	550 ausziehbar bis 1200
ALU 125	102762	250	5	125	550 ausziehbar bis 1200
ALU 160	102763	450	4	160	550 ausziehbar bis 1200
ALU 200	102764	700	3	200	550 ausziehbar bis 1200
ALU 250	102765	1000	3	250	550 ausziehbar bis 1200

Einfügungsdämpfungsmass $D_{e,okt}$ [dB] und Druckverlust Δp [Pa]

Typ	f_m (Hz)							
	63	125	250	500	1000	2000	4000	8000
ALU 80	28	35	37	35	36	39	43	31
ALU 100	28	35	37	32	33	41	32	17
ALU 125	29	34	35	30	30	39	29	16
ALU 160	26	33	31	23	27	34	24	15
ALU 200	21	24	30	22	24	27	17	13
ALU 250	31	26	25	18	23	24	13	12

Messwerte oberhalb 50 dB werden praxisgerecht mit 50 dB angegeben



- Kompaktschalldämpfer
- **speziell für kontrollierte Wohnungslüftung**
- hohe Einfügungsdämpfung
- mit Safe-Dichtung
- mit Melamin-Schaum

speziell für kontrollierte Wohnungslüftung

Typ	Art. Nr.	VL m³/h	Δp	Rohranschluss Ø	B mm	H mm	L mm	auch erhältlich L mm
KOSD 100/900	102506	100	2	100	285	205	900	750
KOSD 125/900	102511	150	6	125	285	205	900	750
KOSD 160/900	102521	250	13	160	285	205	900	750
KOSD 180/900	102526	350	14	180	285	205	900	750
KOSD 200/900	102531	350	32	200	350	250	900	750
KOSD 250/900	102541	500	31	250	350	280	900	750
KOSD 315/900	102546	800	30	315	500	360	900	750

wahlweise können auch andere Gehäuseabmessungen gefertigt werden

- Kompaktschalldämpfer, **vollisoliert**
- **geeignet für AUL / FOL**
- hohe Einfügungsdämpfung
- mit Safe-Dichtung
- mit Melamin-Schaum

vollisoliert, geeignet für AUL / FOL

Typ	Art. Nr.	VL m³/h	Δp	Rohranschluss Ø	B mm	H mm	L mm	auch erhältlich L mm
KOSD 100/900	102603	100	2	100	285	205	900	750
KOSD 125/900	102605	150	6	125	285	205	900	750
KOSD 160/900	102609	250	13	160	285	205	900	750
KOSD 180/900	102611	350	14	180	285	205	900	750
KOSD 200/900	102613	350	32	200	350	250	900	750
KOSD 250/900	102617	500	31	250	350	280	900	750
KOSD 315/900	102621	800	30	315	500	360	900	750

wahlweise können auch andere Gehäuseabmessungen gefertigt werden

Einfügungsdämpfungsmass $D_{e,okt}$ [dB]

	f_m (Hz)								Korrekturwert bei L: 750 mm
	63	125	250	500	1000	2000	4000	8000	
KOSD 100/900	12	24	27	36	38	45	45	37	25%
KOSD 125/900	12	24	27	36	38	45	45	37	25%
KOSD 160/900	12	24	27	36	38	45	45	37	25%
KOSD 180/900	12	24	27	36	38	45	45	37	25%
KOSD 200/900	5	12	25	29	32	28	20	15	25%
KOSD 250/900	5	13	29	34	36	34	23	18	25%
KOSD 315/900	5	12	25	29	32	28	20	15	25%

Messwerte oberhalb 50 dB werden praxisgerecht mit 50 dB angegeben