

- Filterbox mit Vlies G3
- Gehäuse aus verzinktem Stahlblech
- Spannverschluss

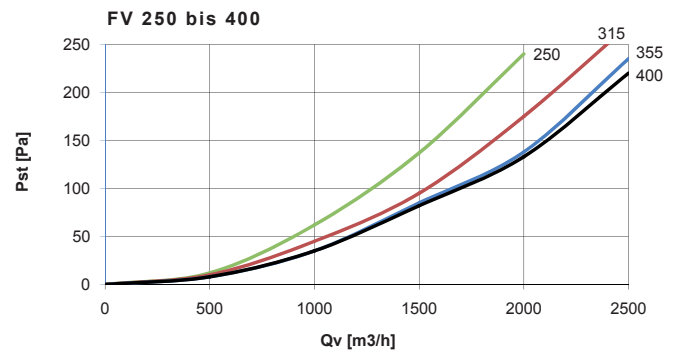
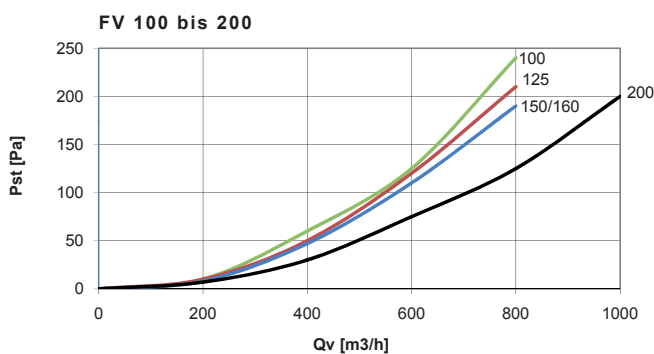
Filterbox inkl. Vliesfilter G3

Typ	Art. Nr.	Nennweite mm	Filterklasse	A mm	B mm	C mm	Gewicht kg
FV 100	112678	100	G3	200	207	150	1.8
FV 125	112679	125	G3	200	207	150	1.8
FV 150	112680	150	G3	200	207	150	1.7
FV 160	112831	160	G3	200	207	150	1.7
FV 200	112832	200	G3	300	307	150	2.9
FV 250	112833	250	G3	300	307	150	2.7
FV 315	112834	315	G3	500	507	150	6.1
FV 355	112835	355	G3	500	507	150	5.1
FV 400	112836	400	G3	500	507	150	5.6

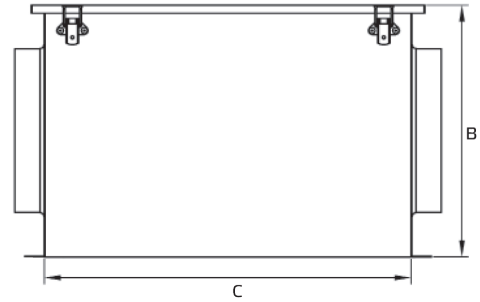
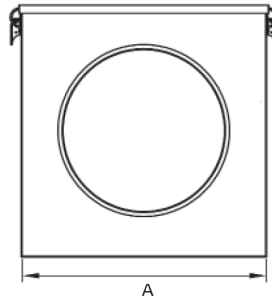
Ersatz-Vliesfilter

Ersatzfilter		Art. Nr.
LFV 11, G3	Set à 5 Stk.	112683
LFV 11, G3	Set à 5 Stk.	112683
LFV 11, G3	Set à 5 Stk.	112683
LFV 11, G3	Set à 5 Stk.	112683
LFV 16, G3	Set à 5 Stk.	112684
LFV 16, G3	Set à 5 Stk.	112684
LFV 21, G3	Set à 5 Stk.	112685
LFV 21, G3	Set à 5 Stk.	112685
LFV 21, G3	Set à 5 Stk.	112685

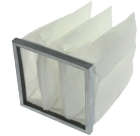
Druckverlustmessungen mit Filter G3



Empfohlener Enddruckverlust gemäss Filterhersteller: 250 Pa



- Filterbox für Taschenfilter
- Gehäuse aus verzinktem Stahlblech
- Spannverschluss
- ohne Filter



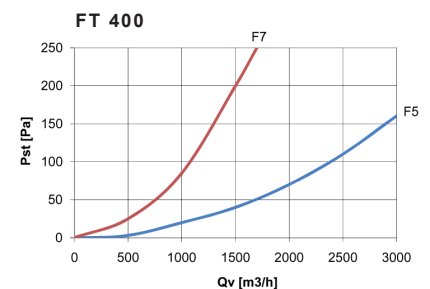
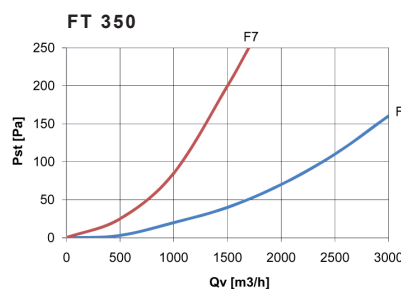
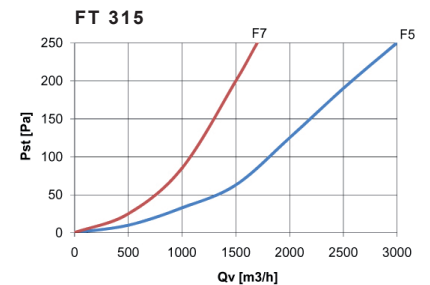
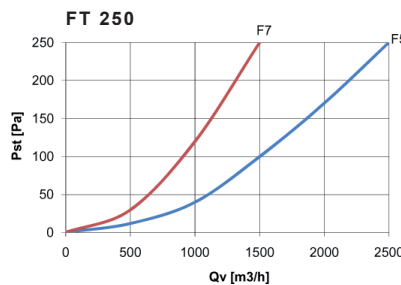
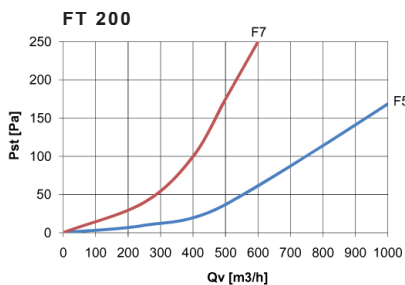
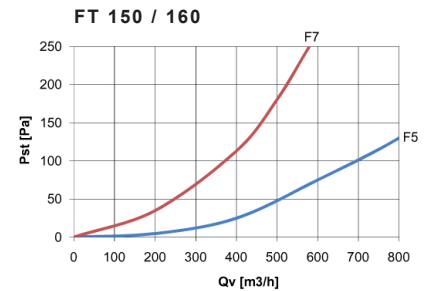
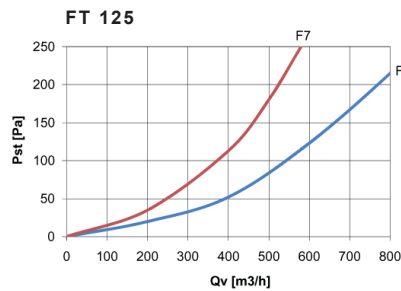
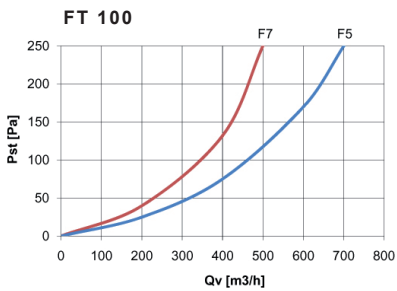
Filterbox (ohne Filter)

Typ	Art. Nr.	Nennweite mm	A mm	B mm	C mm	Gewicht kg
FT 100	112844	100	300	308	448	5.5
FT 125	112843	125	300	308	448	5.6
FT 150	112842	150	300	308	448	5.8
FT 160	112841	160	300	308	448	5.6
FT 200	112840	200	300	308	448	5.5
FT 250	112845	250	300	308	448	5.3
FT 315	112846	315	500	508	448	11.6
FT 355	112847	355	500	508	448	10.0
FT 400	112848	400	500	508	448	9.7

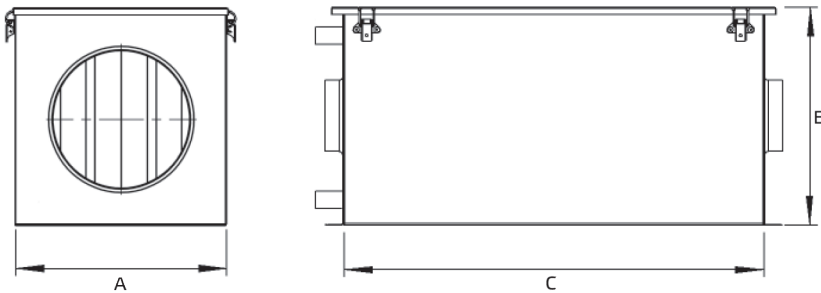
Taschen-Filter zu Filterbox

Filterklasse	Art. Nr.	Filterklasse	Art. Nr.
F5	102939	F7	102945
F5	102939	F7	102945
F5	102939	F7	102945
F5	102939	F7	102945
F5	102939	F7	102945
F5	102939	F7	102945
F5	102941	F7	102947
F5	102941	F7	102947
F5	102941	F7	102947

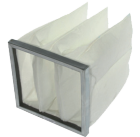
Druckverlustmessungen mit Filter F5 und F7



Empfohlener Enddruckverlust
gemäss Filterhersteller: 250 Pa



- Filterbox inkl. Taschenfilter F5
- integriertes Warmwasserheizregister
- Gehäuse aus verzinktem Stahlblech
- Spannverschluss



Filterbox mit integriertem Wasserheizregister inkl. Filter F5

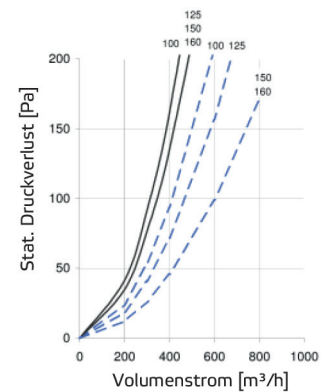
Typ	Art. Nr.	Nennweite mm	A mm	B mm	C mm	V	Δp_v	t_{le}	t_{la}	t_{we}	t_{wa}	P
FTW 100	112849	100	300	308	600	200	30	-15	37,5	70	50	4,01
FTW 125	112850	125	300	308	600	200	30	-15	37,5	70	50	4,01
FTW 150	112851	150	300	308	600	300	30	-15	31,5	70	50	5,3
FTW 160	112852	160	300	308	600	350	30	-15	27,2	70	50	6,5
FTW 200	112853	200	300	308	600	200	30	-15	21,2	70	50	8,3
FTW 250	112854	250	300	308	600	200	30	-15	31,1	70	50	17
FTW 315	112855	315	500	508	600	300	30	-15	25,9	70	50	22
FTW 355	112856	355	500	508	600	350	30	-15	22,2	70	50	26
FTW 400	112857	400	500	508	600	200	30	-15	20,7	70	50	27

Taschen-Filter zu Filterbox

Klasse	Art. Nr.	Klasse	Art. Nr.
F5	102939	F7	102945
F5	102939	F7	102945
F5	102939	F7	102945
F5	102939	F7	102945
F5	102939	F7	102945
F5	102939	F7	102945
F5	102941	F7	102947
F5	102941	F7	102947
F5	102941	F7	102947

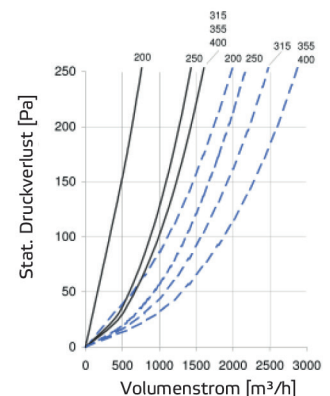
Heizregister - FTW 100 bis FTW 250

Luft Eintritt - 15 / 90 °C / % r. F.	Heizregister V_L m ³ /h						
Wasser 70 / 50 °C		1000	800	600	400	300	200
Luftaustritt	°C	14,4	17,3	21,2	27,2	31,5	37,5
Leistung	kW	11,3	9,9	8,3	6,5	5,3	4,0
Wassermenge	m ³ /h	0,5	0,4	0,4	0,3	0,2	0,2
Wasserdruckverlust	kPa	9,8	7,8	5,7	3,7	2,6	1,6
Auslegungsdruckverlust Filter	Pa	150	150	140	140	130	120



Heizregister - FTW 315 bis FTW 400

Luft Eintritt - 15 / 90 °C / % r. F.	Heizregister V_L m ³ /h						
Wasser 70 / 50 °C		1000	800	600	400	300	200
Luftaustritt	°C	14,4	17,3	21,2	27,2	31,5	37,5
Leistung	kW	11,3	9,9	8,3	6,5	5,3	4,0
Wassermenge	m ³ /h	0,5	0,4	0,4	0,3	0,2	0,2
Wasserdruckverlust	kPa	9,8	7,8	5,7	3,7	2,6	1,6
Auslegungsdruckverlust Filter	Pa	150	150	140	140	130	120



Empfohlener Enddruckverlust gemäss Filterhersteller: 250 Pa

----- Filter M5 ———— Filter F7

Änderungen vorbehalten 08/2016



- Vlies-Luftfilter mit Drahtrahmen
- 1 Pack = 5 Stück

Vlies-Filter zu Filterbox FV (Seite 42)

Verwendung	Filterklasse	Typ	Art. Nr.	t _U [°C]	B mm	L mm
FV 100 bis 160	G3	LVF 11 G3	112683	80	201	239
FV 200 bis 250	G3	LVF 16 G3	112684	80	301	326
FV 315 bis 400	G3	LVF 21 G3	112685	80	501	514



- Taschen-Luftfilter
- 1 Stück

Taschen-Filter zu Filterbox FT (Seite 43)

Verwendung	Filterklasse	Typ	Art. Nr.	t _U [°C]	B mm	L mm	H mm
FT 100 - 250	M5	TF M5	102939	80	287	287	350
FT 315 - 400	M5	TF M5	102941	80	490	490	350
FT 100 - 250	F7	TF F7	102945	80	287	287	350
FT 315 - 400	F7	TF F7	102947	80	490	490	350

Taschen-Filter zu Filterbox FTW (Seite 44)

Verwendung	Filterklasse	Typ	Art. Nr.	t _U [°C]	B mm	L mm	H mm
FTW 100 - 250	M5	TF M5	102939	80	287	287	350
FTW 315 - 400	M5	TF M5	102941	80	490	490	350
FTW 100 - 250	F7	TF F7	102945	80	287	287	350
FTW 315 - 400	F7	TF F7	102947	80	490	490	350